

# Guide des formations pour les professionnels | 2023-2024



**Développez vos compétences  
et celles de vos collaborateurs**

# SOMMAIRE

<b>ÉDITORIAL</b> .....	<b>3</b>
<b>LES FORMATIONS DE L'UCLy POUR LES PROFESSIONNELS</b> .....	<b>4-9</b>
STRATÉGIE D'ENTREPRISE, MANAGEMENT, GESTION, RSE.....	4
TRANSITIONS ENVIRONNEMENTALES.....	4
COMMUNICATION ET ÉVÈNEMENTIEL À L'INTERNATIONAL, LANGUES ET CULTURES, TRADUCTION.....	5
DROIT, EXPERTISES JURIDIQUES.....	6
QUALITÉ, SÉCURITÉ, ENVIRONNEMENT, BIOTECHNOLOGIES, SANTÉ, ÉTHIQUE.....	7
INTERCULTUREL, INTERRELIGIEUX, DÉVELOPPEMENT LOCAL, THÉOLOGIE.....	8
ACCOMPAGNEMENT SOCIAL, ÉDUCATIF ET PSYCHOLOGIQUE.....	9
<b>COMMENT FINANCER SA FORMATION ?</b> .....	<b>10</b>
<b>LA VALIDATION DES ACQUIS DE L'EXPÉRIENCE (VAE)</b> .....	<b>10</b>
<b>POURQUOI CHOISIR L'UCLy EN FORMATION PROFESSIONNELLE CONTINUE ?</b> .....	<b>11</b>
<b>UN ACCUEIL DÉDIÉ</b> .....	<b>11</b>

# ÉDITORIAL

Le saviez-vous ? L'UCLy conçoit des solutions de formations destinées aux professionnels et aux entreprises. Portant sur 7 grands domaines d'expertises, notre offre propose des parcours d'initiation et de perfectionnement, des formations courtes et longues, en présentiel et en distanciel.

Professionnels, vous souhaitez développer ou certifier vos compétences, sécuriser votre parcours, ou vous reconverter, notre équipe de la Direction de la Formation Professionnelle et les collaborateurs des entités de l'Université sommes à votre écoute pour vous guider dans la concrétisation de votre projet. Nous identifions, en fonction de vos besoins, la meilleure réponse formation tant dans son contenu que dans ses modalités. Et pour vous permettre de vous repérer dans la complexité des dispositifs et modes de financement (CPF, Transition Pro, PDC, ...), nous mettons notre expérience à votre service.

Entreprises, face aux difficultés de recrutement, la formation s'avère être un levier de fidélisation des salariés. Qu'il s'agisse de renforcer les compétences métiers ou transversales de vos collaborateurs, d'accompagner la mobilité interne de ces derniers ou de vous préparer aux transformations de demain, différentes solutions vous sont proposées, telles que la VAE collective. Au-delà des formations présentes dans notre guide, nous créons des parcours multimodaux sur mesure.

Enfin, nous proposons les RDV UCLy Expert, ouverts à tous, reposant sur l'expertise de nos enseignants-chercheurs pour vous offrir des espaces d'inspiration ou de respiration entre pairs.

Julie Bonnafoux

Directrice Formation Professionnelle

# STRATÉGIE D'ENTREPRISE, MANAGEMENT, GESTION, RSE

## Diplômes nationaux, Titres à finalité professionnelle et Certificats de compétences

### ESDES | Business School



#### • Master Executive – Leadership Responsable Diplôme visé grade de master



Chaque BLOC certifiant peut être réalisé indépendamment :

- BLOC 1 : Élaborer des orientations stratégiques et définir des plans d'actions
- BLOC 2 : Piloter et contrôler la performance sociale, économique et financière d'une organisation
- BLOC 3 : Conduire le changement et la transformation de l'organisation
- BLOC 4 : Développer une culture managériale et organisationnelle
- BLOC 5 : Mobiliser et produire des savoirs hautement spécialisés

### ESQESE | École Qualité Sécurité Environnement



#### • Master Manager Qualité, Sécurité, Environnement

*en convention avec l'IAE Lyon School of Management - Université Lyon 3 et en partenariat avec l'ISARA*

## Formations courtes

### ESDES | Business School



65 heures pour passer à l'action et incarner la RSE dans son entreprise :

- Référent RSE pour experts comptables et financiers
- Référent RSE pour les professionnels du marketing et de la communication
- Référent RSE pour les professionnels des ressources humaines
- Référent RSE pour les professionnels de la supply chain

### Inter-instituts



- Discerner pour décider - Y voir plus clair pour prendre des décisions avec tout son être !

# TRANSITIONS ENVIRONNEMENTALES

## Diplômes et Certificats Universitaires, autres parcours

### Faculté de Droit



- DU Droit du climat et du développement durable



- CU Délégué à la conformité environnementale

## Formations courtes

### ESDES-ESQESE



- Réussir votre transition énergétique



Éligible au CPF



Accessible en VAE



Public de professionnels uniquement

# COMMUNICATION ET ÉVÈNEMENTIEL À L'INTERNATIONAL, LANGUES ET CULTURES, TRADUCTION

## Diplômes nationaux, titres à finalité professionnelle et Certificats de compétences

**ESTRI** | School for International Careers



- Titre à finalité professionnelle (RNCP niveau 7) « Traducteur »

Chaque BLOC certifiant peut être réalisé indépendamment :

- BLOC 1 : Information et documentation
- BLOC 2 : Traduction et supervision sociolinguistique
- BLOC 3 : Prestation du service de traduction
- BLOC 4 : Gestion des outils technologiques



- Titre à finalité professionnelle (RNCP niveau 7) « Manager de projets interculturels, de la communication et d'évènements à l'international »

### Faculté des Lettres et Civilisations



- Diplômes et Certificats Universitaires, autres parcours  
Titre à finalité professionnelle (RNCP niveau 6) « Responsable développement touristique territorial »  
*en partenariat avec la CCI Haute-Loire*

**ILCF** | Institut de Langue et de Culture Françaises



- Diplôme Universitaire d'Études Françaises (DUEF)
- Diplôme d'Études en Langue Française (DELF)
- Diplôme Approfondi de Langue Française (DALF)



- Test de Connaissance du Français (TCF)



- Français sur Objectifs Spécifiques (FOS)
  - Militaire & Sécurité
  - Médical
  - Affaires
  - Tourisme

## Formations courtes

**ESTRI** | School for International Careers



- Booster sa communication orale et écrite en anglais

**ILCF** | Institut de Langue et de Culture Françaises



- Certificat de Langue et de Culture Françaises (CLCF)



# DROIT, EXPERTISES JURIDIQUES

## Diplômes nationaux, Titres à finalité professionnelle et Certificats de compétences

**ISF** | Institut Société & Famille



- Master Droit Privé parcours Droits de l'enfant et des personnes vulnérables en convention avec l'Université Lumière Lyon 2

## Diplômes et Certificats Universitaires, autres parcours

**Faculté de Droit**



- DU Personnes, Familles, État civil
- Diplôme Délégué à la Protection des Données
- DU Administration publique - Préparation aux concours administratifs
- DU Criminologie

**IDHL** | Institut des Droits de l'Homme de Lyon



- DU Personne en situation de handicap : droits fondamentaux et politique d'inclusion



Éligible au CPF



Accessible en VAE



Public de professionnels uniquement

# QUALITÉ, SÉCURITÉ, ENVIRONNEMENT, BIOLOGIE, SANTÉ, ÉTHIQUE

## Diplômes nationaux, Titres à finalité professionnelle et Certificats de compétences

**ESTBB** | École d'Ingénieurs en Biotechnologies



- Ingénieur spécialité Biotechnologies, diplôme accrédité par la Commission des Titres d'Ingénieur (CTI)
- Titre à finalité professionnelle (RNCP niveau 6) « Assistant Ingénieur en Biologie-Biochimie-Biotechnologies » en convention avec le CNAM Auvergne-Rhône-Alpes
- Titre à finalité professionnelle (RNCP niveau 7) « Manager de Biobanques »
- Titre à finalité professionnelle (RNCP niveau 7) « Manager en Biotechnologies »
- Management des industries santé et biotechs : parcours post-Master (IPROB 5)
- Management des industries santé et biotechs : parcours post-Doctorat (IPROB 8)



**ESQESE** | École Qualité Sécurité Environnement



- Titre à finalité professionnelle (RNCP niveau 5) « Chargé de mission qualité, sécurité, santé au travail et environnement »

## Diplômes et Certificats Universitaires, autres parcours

**ESTBB** | École d'Ingénieurs en Biotechnologies



- DU Solidarité Internationale : Actions en Santé Humanitaire

**ESQESE** | École Qualité Sécurité Environnement



- DU Manager des risques et de la performance QSE

**IFTLM** | Institut de Formation de Techniciens de Laboratoire Médical



- CQP Référent Qualité et Auditeur Interne en laboratoire de biologie médicale
- DU Assurance Qualité dans les laboratoires de biologie médicale

**Faculté de Philosophie**



- DU d'Éthique - Sciences, Technologies, Société (DUESTS)

## Formations courtes

**ESQESE** | École Qualité Sécurité Environnement



- L'audit interne
- Le nudge au service du QSE



Public mixte : étudiants et professionnels



Formation tout ou partie à distance

# INTERCULTUREL, INTERRELIGIEUX, DÉVELOPPEMENT LOCAL, THÉOLOGIE

## Diplômes nationaux, Titres à finalité professionnelle et Certificats de compétences

**IPER** | Institut Pastoral d'Études Religieuses



- Titre à finalité professionnelle (RNCP niveau 5) « Chargé de mission pastorale »

Chaque BLOC certifiant peut être réalisé indépendamment :

- BLOC A : Concevoir et coordonner des projets pastoraux
- BLOC B : Animer des projets pastoraux et accompagner des personnes
- BLOC C : Animer, coordonner une équipe pastorale
- BLOC D : Collaborer avec des référents et des réseaux
- BLOC E : Organiser la veille et analyser sa pratique professionnelle

## Diplômes et Certificats Universitaires, autres parcours

**Chaire UNESCO** « Mémoire, cultures et interculturalité »



- DU Gestion des conflits, Médiation et Interculturalité

**Faculté de Théologie**



- Parcours individualisé de formation en théologie à distance (Théo en ligne)
- Diplôme Universitaire d'Études en Théologie (DUET)
- DU Patrimoine antique et culture chrétienne



- DU Religion, liberté religieuse et laïcité *en convention avec l'Université Lyon 3*
- DU Chrétiens en relation avec les juifs

**IPER** | Institut Pastoral d'Études Religieuses



- DU de Formation Pastorale (DUFP)
- CU de Formation Pastorale (CUFP)
- Certificat Universitaire Amoris Laetitia (CERPAL)

## Formations courtes

**CECR** | Centre d'Études des Cultures et des Religions



- La gestion du fait religieux dans les entreprises et les organisations



Éligible au CPF



Accessible en VAE



Public de professionnels uniquement



# ACCOMPAGNEMENT SOCIAL, ÉDUCATIF ET PSYCHOLOGIQUE

## Professionnels de l'accompagnement familial

ISF | Institut Société & Famille

### Diplômes nationaux, Titres à finalité professionnelle et Certificats de compétences



- Diplôme d'État de médiateur familial

### Diplômes et Certificats Universitaires, autres parcours



- DU Conseil Conjugal et Familial
- DU Éducation à la vie
- DU Approche intégrative du couple. Accompagnement et thérapie du couple
- CU Familles et sociétés - Regards croisés sur la famille
- CU Émotions et Conflits - Apprendre à les apprivoiser
- CU Médiation restaurative - Une pratique nouvelle de la médiation
- CU Approches restauratives pour la jeunesse : faire évoluer sa pratique de la communication
- CU Coaching coparental

## Psychologues et autres professionnels du champ de la relation d'accompagnement

Faculté de Psychologie - SHS (Sciences Humaines et Sociales)

### Diplômes et Certificats Universitaires, autres parcours



- Formation au psychodrame psychanalytique de groupe
- CU Bégaiement et émotions : améliorer la prise en soin orthophonique en intégrant les émotions

### Formations courtes



- Le toucher, le tact et la juste distance dans la relation d'accompagnement
- Pas qu'une oreille : pour une approche globale de l'écoute dans la relation d'accompagnement
- Bien dans sa posture ! S'exprimer, s'accueillir, accompagner nos émotions et travailler notre positionnement dans un groupe grâce à l'improvisation théâtrale
- Empathie et exigence : tenir la ligne de crête dans son art de communiquer...
- Renforcer le pouvoir d'agir chez les personnes vulnérables
- Le dire de soi : rencontrer l'autre, recueillir son récit
- Décision et coopération : Quand co-responsabilité et autonomie pourvoient au sens et à plus d'efficacité
- Osons dessiner nos idées – initiation à la facilitation graphique
- Quand les mots font liens. Écrire (sur) l'autre, recueillir son récit
- Pour une transformation positive des lieux, la cartographie subjective une autre médiation pour la rencontre

## Enseignants, éducateurs

Faculté d'Éducation

### Diplômes nationaux, Titres à finalité professionnelle et Certificats de compétences



- Métiers de l'Enseignement, de l'Éducation et de la Formation (MEEF) :
- Master MEEF - 1<sup>er</sup> degré, Professorat des écoles
  - Master MEEF - 2<sup>nd</sup> degré, Philosophie
  - Master MEEF - 2<sup>nd</sup> degré, Lettres modernes



Public mixte : étudiants et professionnels



Formation tout ou partie à distance

# COMMENT FINANCER SA FORMATION ?

Plusieurs financements sont possibles pour financer tout ou partie de nos formations en fonction de votre statut et de votre projet professionnel. Certains dispositifs peuvent se cumuler. Nous vous invitons à nous contacter pour obtenir un conseil selon votre situation.

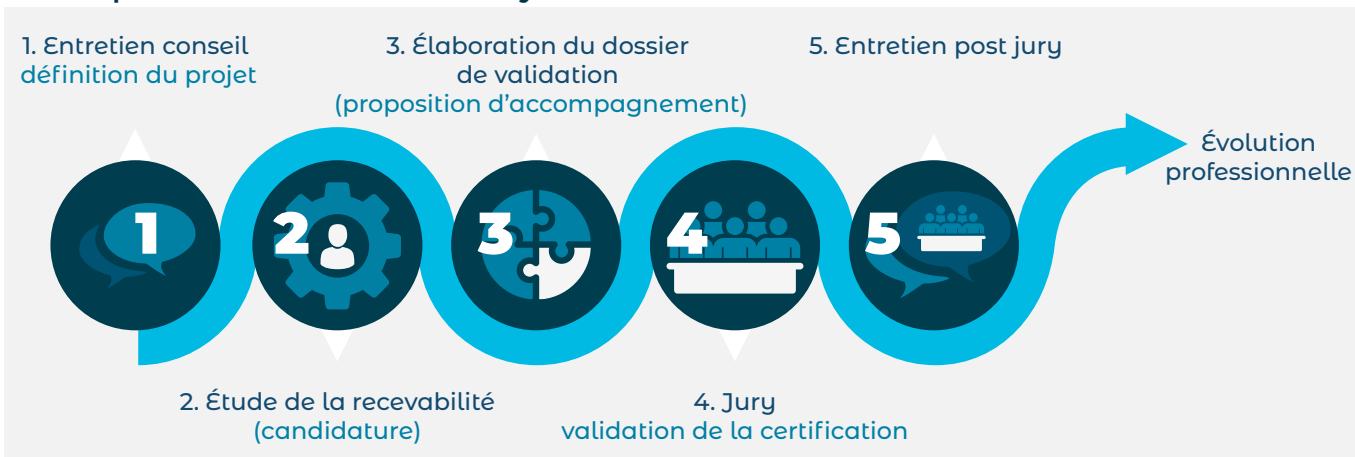


*Des dispositifs spécifiques peuvent exister pour des situations particulières (personnes en situation de handicap, formations pour des métiers en tension, etc.).*

## LA VALIDATION DES ACQUIS DE L'EXPÉRIENCE (VAE)

La VAE consiste à expliciter son expérience professionnelle afin d'obtenir un diplôme ou une certification, sans en suivre la formation. En plus de l'acquisition d'une certification/diplôme, cette démarche offre au candidat la possibilité de porter un regard réflexif sur son parcours, source de valorisation personnelle et professionnelle et, in fine, d'améliorer son employabilité.

### Les étapes de la démarche à l'UCLy



Le Service Formation Professionnelle de l'UCLy vous accompagne de façon personnalisée tout au long de votre démarche. Un accompagnement méthodologique à la rédaction du dossier de validation et à la préparation du jury vous est notamment proposé et s'adapte à vos besoins.

*Pour plus d'informations : [fp@univ-catholyon.fr](mailto:fp@univ-catholyon.fr)*

# POURQUOI CHOISIR L'UCLY EN FORMATION PROFESSIONNELLE CONTINUE ?

## DES ENGAGEMENTS QUALITÉ

- Datadocké depuis juillet 2017
- Certifié Qualiopi depuis juillet 2020

## UNE EXPERTISE EN INGÉNIERIE DE FORMATION

Co-conception avec l'entreprise  
Hybridation des modalités  
pédagogiques

## UNE DOUBLE CULTURE UNIVERSITAIRE ET PROFESSIONNELLE

Des professionnels de la  
formation associés aux  
experts disciplinaires



## UNE ORGANISATION À TAILLE HUMAINE

Des interlocuteurs  
dédiés et transversaux  
pour aborder vos projets  
sur mesure

## UNE OFFRE CERTIFIANTE

- construite en blocs de compétences
- éligible au CPF
- accessible en VAE

## UN ACCUEIL DÉDIÉ



Une équipe à votre écoute vous accompagne dans votre projet de formation et vous conseille pour toute question relative au financement de votre formation.

Contact : [fp@univ-catholyon.fr](mailto:fp@univ-catholyon.fr)

Des espaces de formation sont équipés de mobilier modulaire, d'affichages dynamiques, de tableaux interactifs pour permettre un travail collaboratif et proposer un espace de réflexion original favorisant la créativité.



Une accessibilité physique et pédagogique aux personnes en situation de handicap est mise en place. Le Pôle Santé de l'UCLy vous accompagne avec la Mission Handicap pour faciliter votre parcours de formation.

Contact : [mission.handicap@univ-catholyon.fr](mailto:mission.handicap@univ-catholyon.fr)


Une plateforme dédiée aux professionnels : UCLy Expert, vous propose des matinales pour échanger avec nos experts universitaires.

Rejoignez la communauté UCLy Expert ou abonnez-vous à notre newsletter d'actus !

Plus d'infos : [www.uclly.fr/ucllyexpert/](http://www.uclly.fr/ucllyexpert/)

UCLy  
Expert

### Nous contacter

 [fp@univ-catholyon.fr](mailto:fp@univ-catholyon.fr)  
 04 72 32 51 34

### Suivre notre actualité

 [fc.uclly.fr](http://fc.uclly.fr)  
   UCLy Expert



**Campus Carnot** | 23, place Carnot - 69002 Lyon



**Campus Saint-Paul** | 10, place des Archives - 69002 Lyon



**Campus Alpes Europe** | 25, rue de la Cité - 74000 Annecy



**Antenne Le Puy-en-Velay** | 2, rue du Bec de Lièvre - 43000 Le Puy-en-Velay



LOI DU 22.07.2013  
**ENSEIGNEMENT  
SUPÉRIEUR PRIVÉ  
D'INTÉRÊT GÉNÉRAL**  
LOI DU 22.07.2013

