



# ATELIER N°2

## PARTAGES ENTRE ACTEURS

22 mai 2018

Ce projet est cofinancé par l'Union européenne





**RECHERCHE** sur la capacité des **partenariats** entre entreprises de l'ESS et hors ESS à être porteurs **d'innovations sociales** :

- **pratiques renouvelées de GRH,**
- **pratiques renouvelées de management,**
- **Création d'emplois.**

À partir notamment de l'étude de 5 cas de partenariats, d'ateliers et de réflexions croisées entre chercheurs, institutionnels, d'experts et de professionnels de l'entreprise et des associations.



## **OBJECTIFS**

- Identifier les impacts RH et création d'emplois des partenariats,
- Aider à développer et à optimiser ces partenariats.

## QUELQUES CHIFFRES MAIS PEU D'ÉTUDES SPÉCIFIQUES SUR LE SUJET :

**Impact de l'engagement RSE d'une entreprise sur les RH\***

- **41%** d'**absentéisme**
- **25** à **-59%** de **turnover**
- **70%** d'**accidents** du travail

**72% des salariés** interrogés considèrent qu'il est du rôle des **entreprises** de s'engager dans des **actions de solidarité\*\***

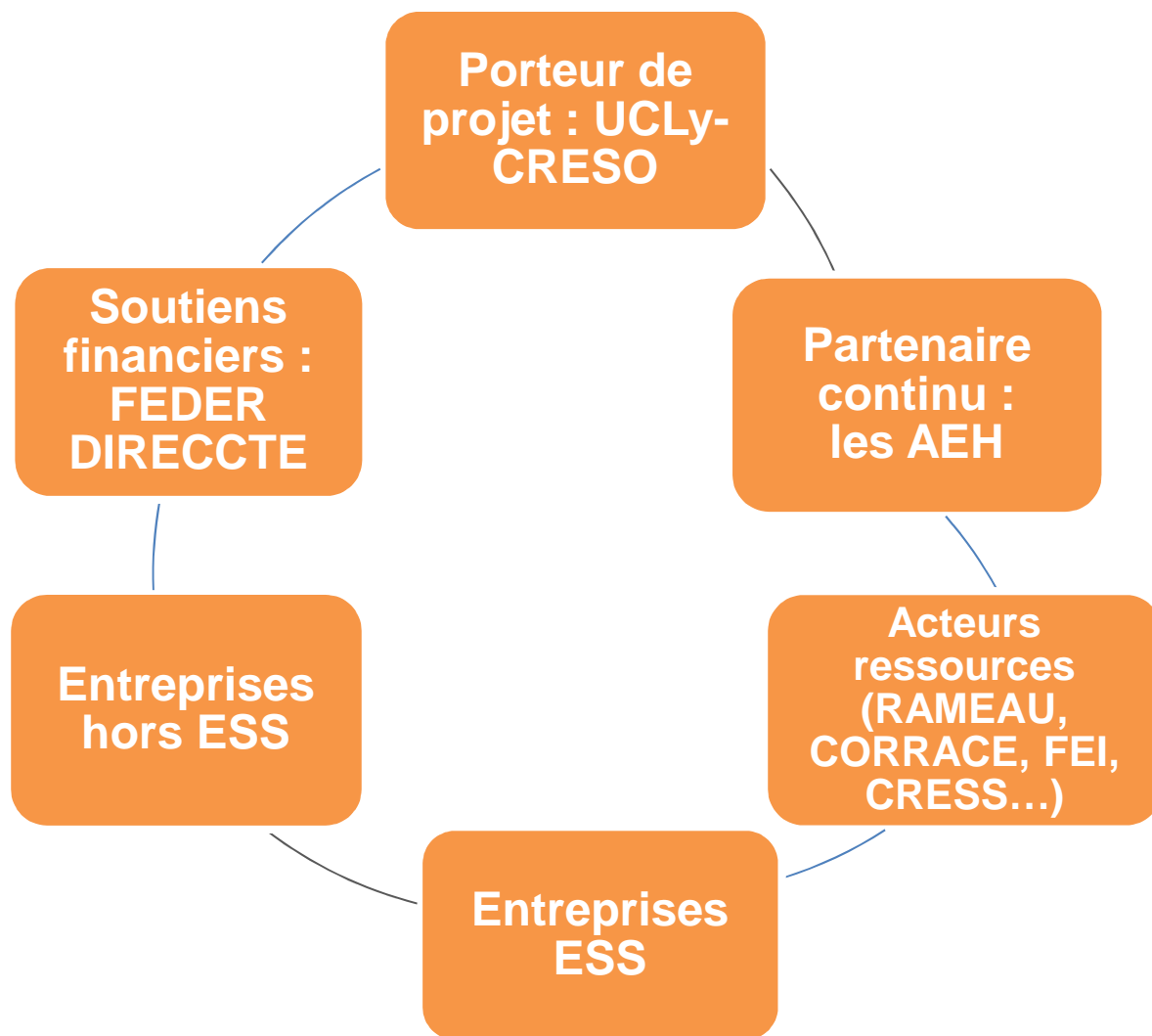
**82% des salariés** de la **génération Y** se disent prêts à choisir leur entreprise en fonction de son **engagement sociétal\*\*\***

Sources :

\*Etude "State of the American Workplace", 2017, Gallup

\*\*microDON et Toluna Quick Surveys Mars 2017

\*\*\*Etude Millennial Survey 2016, 2016, étude de Deloitte France



5 Entreprises ESS	5 Entreprise hors ESS
<b>ENVIE</b>	<b>Sita Suez Environnement</b>
<b>UNIS VERS L'EMPLOI</b>	<b>Est Métropole Habitat</b>
<b>TREMLIN</b>	<b>Mondial Tissus</b>
<b>LAHSO</b>	<b>Recyclivres</b>
<b>Les Apprentis d'Auteuil</b>	<b>Groupe SOMFY</b>



**CE PROGRAMME REPOSE SUR LES CONTRIBUTIONS DE PARTIES PRENANTES ASSOCIEES ET DE DIFFERENTS HORIZONS**



*Avant de vous présenter le programme de la soirée,  
nous vous invitons à exprimer  
ce qui vous motive dans ces thèmes :*

*Certains d'entre vous ont assisté au 1<sup>er</sup> atelier, d'autres non.  
Nous vous proposons de vous tourner vers votre voisin  
et en 2 minutes :*

*Echangez vos prénoms et dites en quelques mots :  
ce qui vous a paru intéressant dans le 1er atelier  
et pour les autres ce qui vous a motivé à venir aujourd'hui ?*





**3 heures**



**3 tables rondes**



**10 mn pause**



**Interactivité**

**Table ronde 1  
Management**

**Table ronde 1 Management : apports témoignages échanges (50 mn)**

**Table ronde 2  
Stratégie**

**Table ronde 2 Stratégie : apports témoignages échanges (40 mn)**

**Table ronde 3  
Dialogue  
Sociale**

**Table ronde 3 dialogue social : apports témoignages échanges (40 mn)**

**Conclusion**

**Et après ... et cocktail (30mn)**

**Résultats attendus de l'Atelier :**

- **Rencontres, approfondissements et enrichissements mutuels**
- **Pistes de recherches et coopérations possibles pour la suite...**

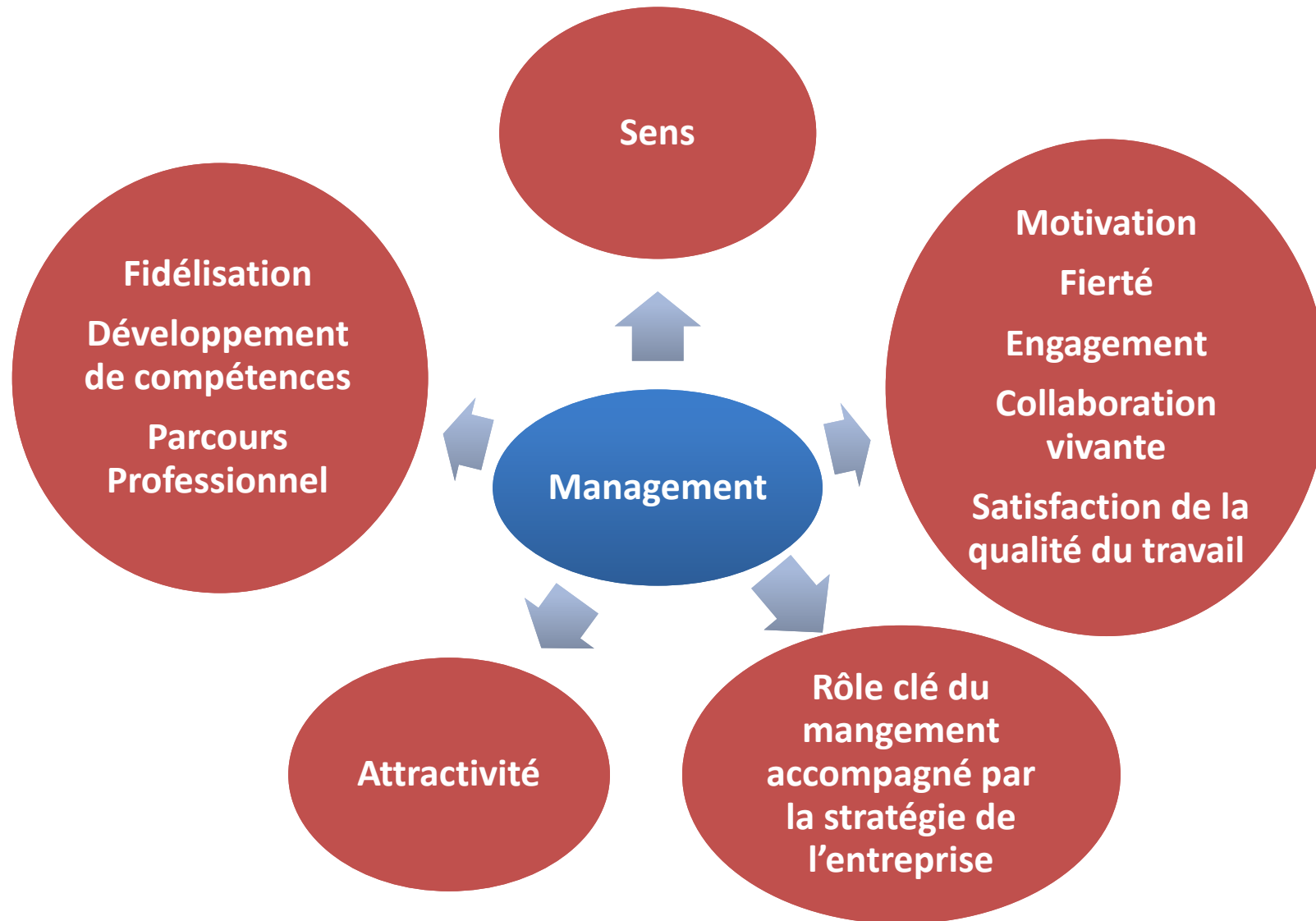


TABLE RONDE 1

MANAGEMENT










- **Sylvie Montintin-Lambin, DRH Mondial Tissus**
  - *En quoi ces partenariats ont-ils fait évoluer le management chez vous ? Cette étude Part'Innov vous a-t-elle donné envie d'aller plus loin ?*
  - *Comment mesurer ces impacts, comment aider les managers et la RH à prendre en compte les partenariats et leurs impacts GRH et management*
- **Témoignages filmés SEB et INSIGN :**  
<https://youtu.be/ZuqwM8dCJPg?t=180>  
 (3'01)

**Table ronde  
puis échanges avec la salle :**

**Quels points clés pour réussir  
et agir concrètement ?**



**Pensez à remplir  
votre fiche écoute !**



TABLE RONDE 2

STRATEGIE





**VISION / VALEURS** : Répondre aux enjeux du 21ème siècle : la pollution, la précarité, la discrimination etc ...



**1- Comment** permettre le changement d'échelle des solutions concrètes des **entreprises de l'ESS**, comme l'IAE pour l'insertion (Unis vers l'emploi, Lasho), le recyclage (Envie, Tremplin), l'éducation (Fondation des Apprentis d'Auteuil) ?

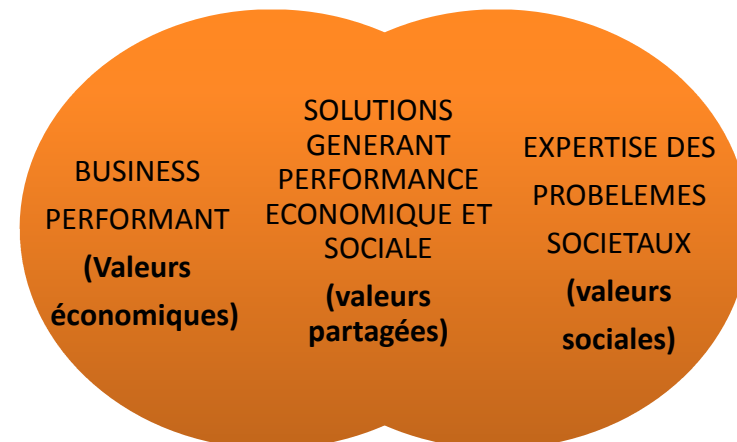
**2- Comment** permettre aux entreprises hors ESS, déjà sensibilisées engagées dans une démarche RSE d'aller plus loin?

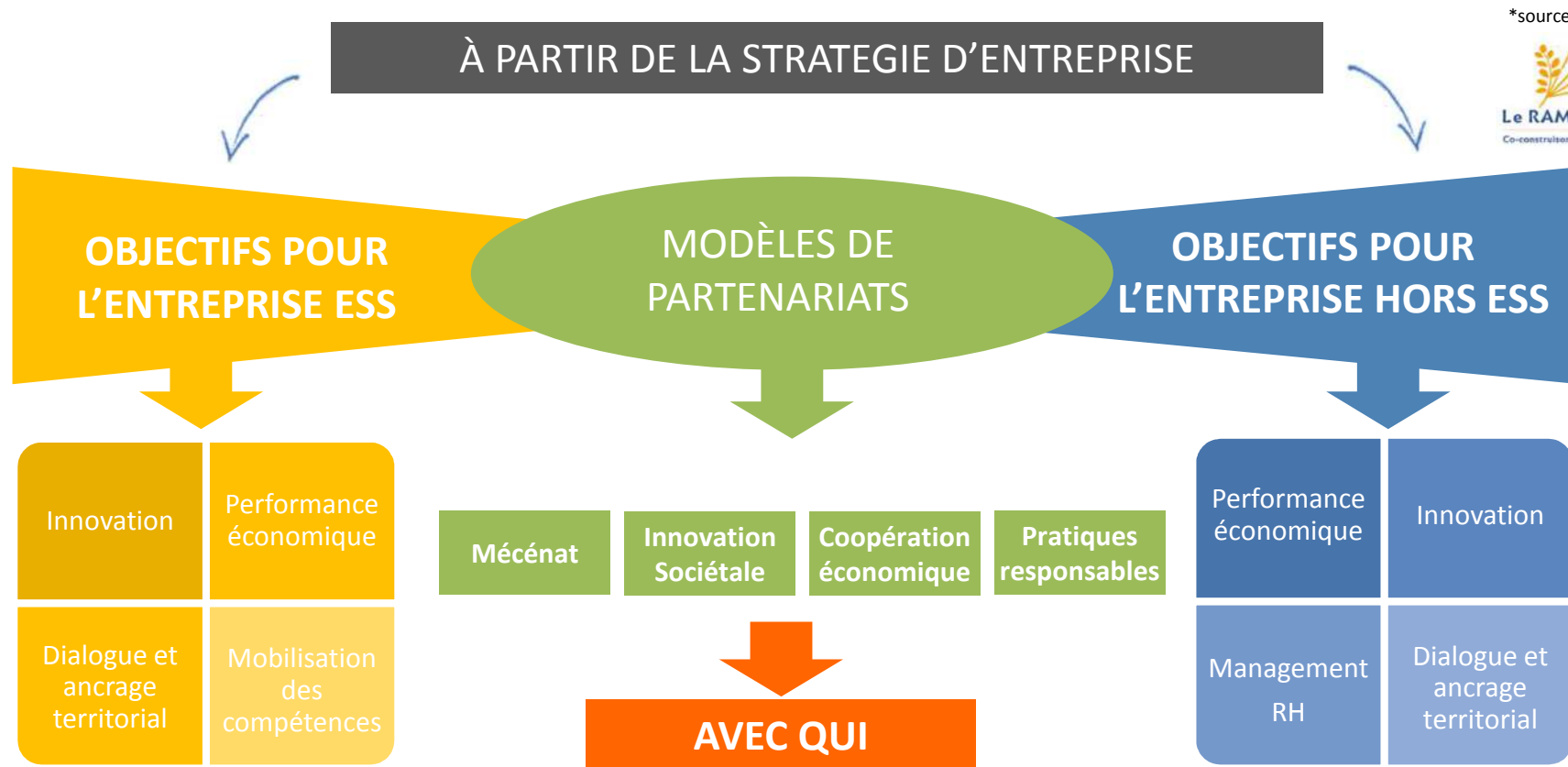


**Stratégie possible** : Partenariats entre Entreprises ESS/hors ESS



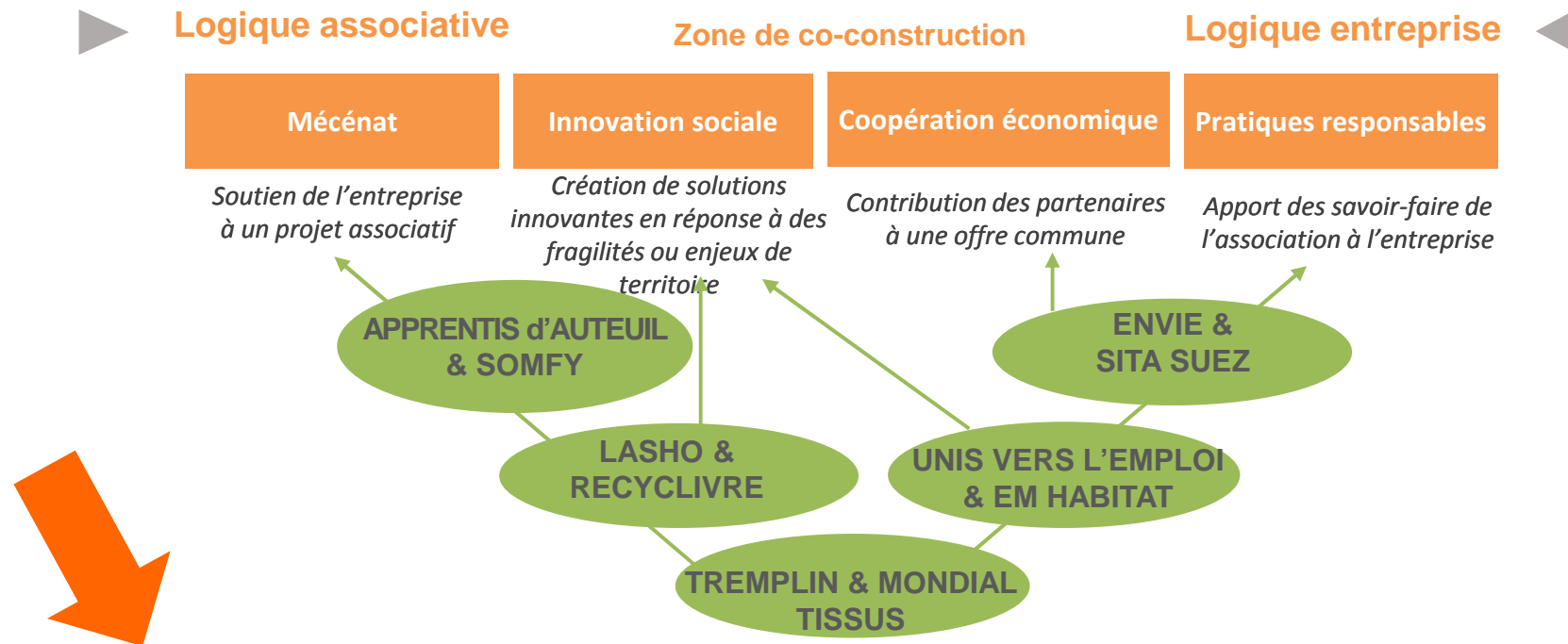
Michael Porter: Why business can be good at solving social problems





- 1- **RH** : Nouvelles compétences (internes / externes)
- 2- **Ancrage** : Développement message / mission / image / réseau
- 3- **Éco** : Développement prestations / produits / Placement emploi / ressources financières / matérielles
- 4- **Innovation** : Implication de nouveaux acteurs, expérimentation sur des besoins peu mal couverts

- 1- **RH** : Solution de recrutement / Mobilisation des salariés
- 2- **Ancrage** : Renforcement des valeurs et image / compréhension besoins du territoire
- 3- **Éco** : Nouveaux marchés / Optimisation des coûts
- 4- **Innovation** : Accès à expertises ESS / Expérimentation produits /services



- Plus les choix de partenariats sont **ALIGNES (VALEURS / STRATÉGIE) ET DOTÉS DE MOYENS**, plus ça matche, se renforce et génère de la **performance économique et sociale** (vs « one shot »)
- Le mécénat est une **VRAIE PORTE D'ENTRÉE** pour changer les représentations (les personnes et le lien authentique étant une clé de réussite des partenariats)
- **IMPORTANT DE QUALIFIER SES PARTENARIATS ET D'EXPLORER LES DIFFERENTS TYPES DE PARTENARIATS POSSIBLES** (Observation, fidélisation, séduction, tapis rouge !)
- Les partenariats apportent des **SOLUTIONS VIABLES** aux enjeux du 21eme siècle qui sont **PORTEURS D'INNOVATION AVEC** changement d'échelle **pour aller plus vite et plus loin !**



Vidéo <https://youtu.be/Bx08AM2x-gQ>


- *En quoi vos partenariats sont un levier de développement pour vos entreprises et sont intégrés à votre stratégie ?*
- *Comment faites-vous concrètement ?*
- *En quoi sont-ils également porteur d'innovation ?*





**Table ronde  
puis échanges avec la salle :**

**Quels points clés pour réussir  
et agir concrètement ?**



**Pensez à remplir  
votre fiche écoute !**



TABLE RONDE 3

DIALOGUE SOCIAL



## Définition du dialogue social (selon l'OIT):

- négociation, consultation ou simplement d'échange d'informations
  - ✓ entre les représentants des gouvernements, des employeurs et des travailleurs
  - ✓ sur des questions relatives à la politique économique et sociale présentant un intérêt commun
- processus tripartite (avec le gouvernement) ou relations bipartites entre les travailleurs et les chefs d'entreprise (ou les syndicats et les organisations d'employeurs)
- Les processus de dialogue social peuvent être informels ou institutionnalisés
- Il peut se dérouler au niveau national, régional ou au niveau de l'entreprise.
- L'objectif principal du dialogue social en tant que tel est d'encourager la formation d'un consensus entre les principaux acteurs du monde du travail ainsi que leur participation démocratique. Les structures et les processus d'un dialogue social fécond sont susceptibles de résoudre des questions économiques et sociales importantes, de promouvoir la bonne gouvernance, de favoriser la paix et la stabilité sociale et de stimuler l'économie. »

## Enseignements

Dans le cadre des partenariats, des encadrants ou **salariés très motivés**, prêts à prendre la charge de travail supplémentaire induite, sans contre partie négociée et sans formalisation spécifique (objectifs annuels, fiche de poste, ...)

**Des partenariats en général, peu traités dans les instances de dialogue social** des entreprises, à moins qu'ils soient inscrits dans la stratégie de l'entreprise ou soient traités via la RSE,

- *Des personnes très motivés qui donnent de leur temps,*
- *Des compétences développées*

*Mais ce **temps d'engagement** et ces **compétences** ne sont souvent **ni reconnus ni valorisés** (ex. dans le cadre du tutorat, du contact avec des personnes en difficulté...).*

***Comment valoriser ces compétences autrement que par la seule variable temps de travail ?***

## ➤ Frédéric Chaput, Délégué régional CFDT Rhône-Alpes




### Questions :

- Pourquoi les compétences développées dans le cadre des partenariats et le temps d'engagement ne sont pas pris en compte alors que cela a un impact sur le dialogue social ?
- Quel peut être le rôle des IRP et des délégués ou syndicats ?
- Quels moyens mettre en œuvre pour faire reconnaître l'engagement des salariés ?

**Table ronde  
puis échanges avec la salle :**

**Quels points clés pour réussir  
et agir concrètement ?**



**Pensez à remplir  
votre fiche écoute !**

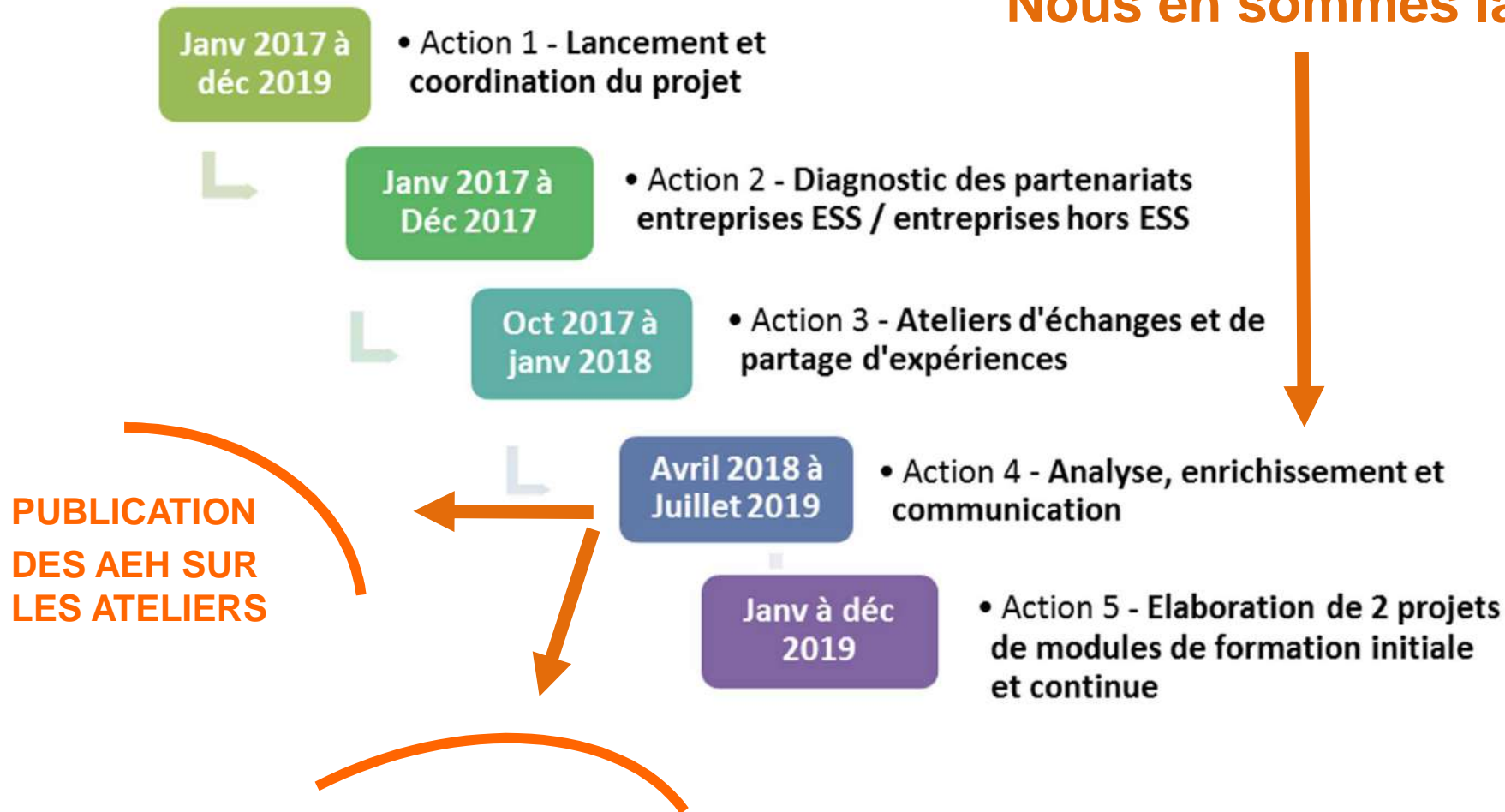


CONCLUSION  
Et la suite ...





**Nous en sommes là !**

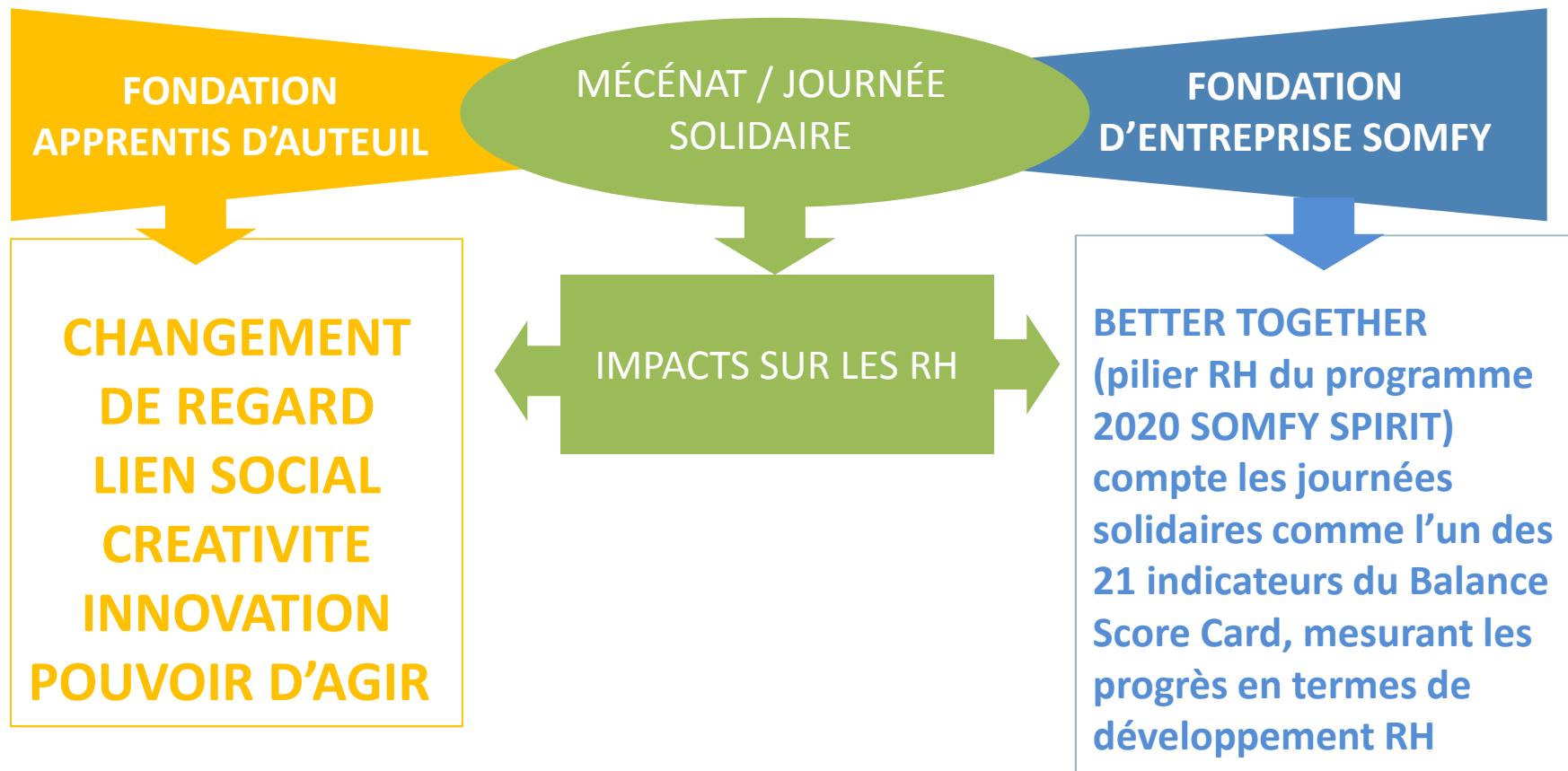




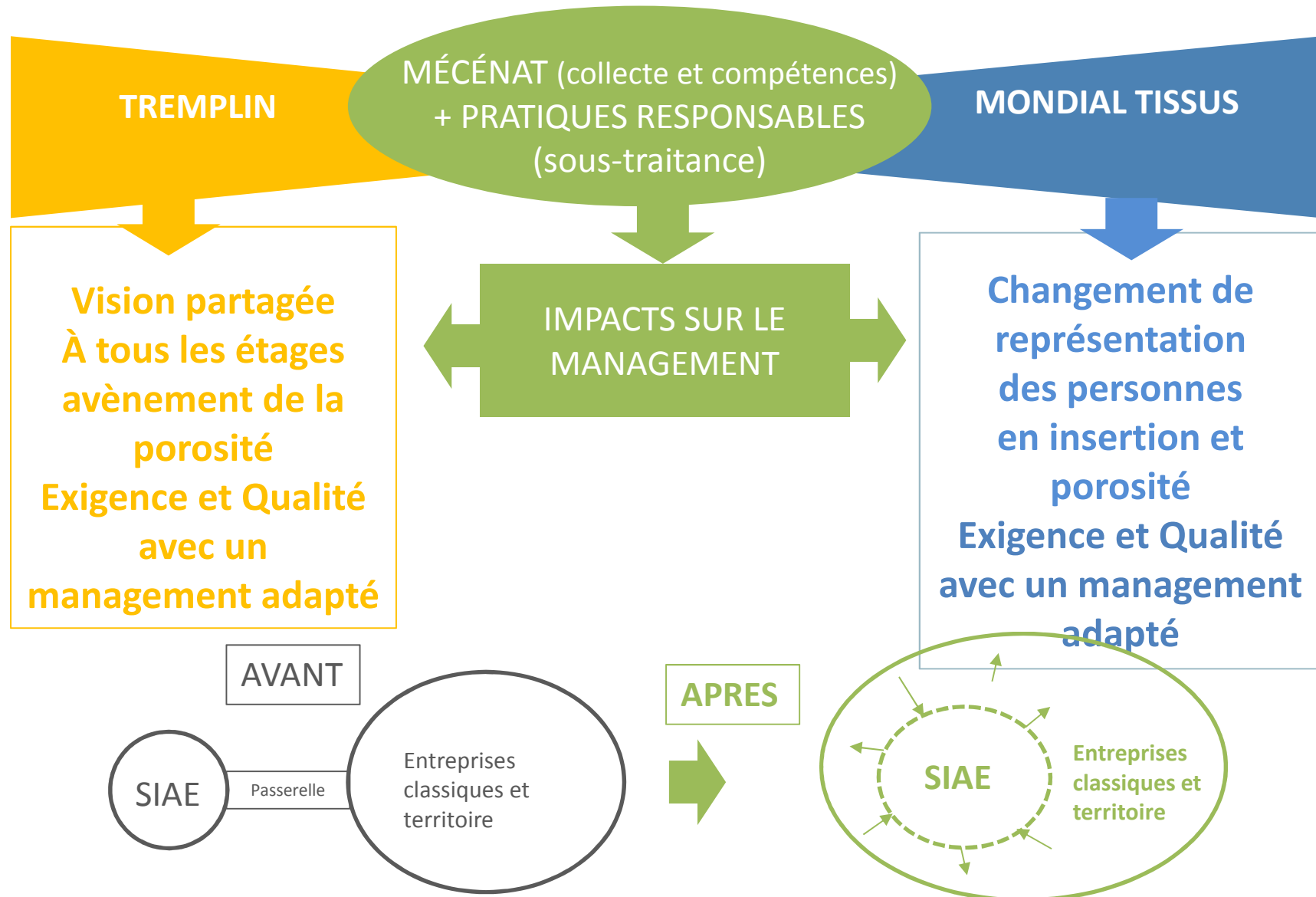
**MERCI ET À TRÈS BIENTÔT !**

# ANNEXES

## PARTENARIAT ENTRE LA FONDATION DES APPRENTIS D'AUTEUIL ET LA FONDATION SOMFY



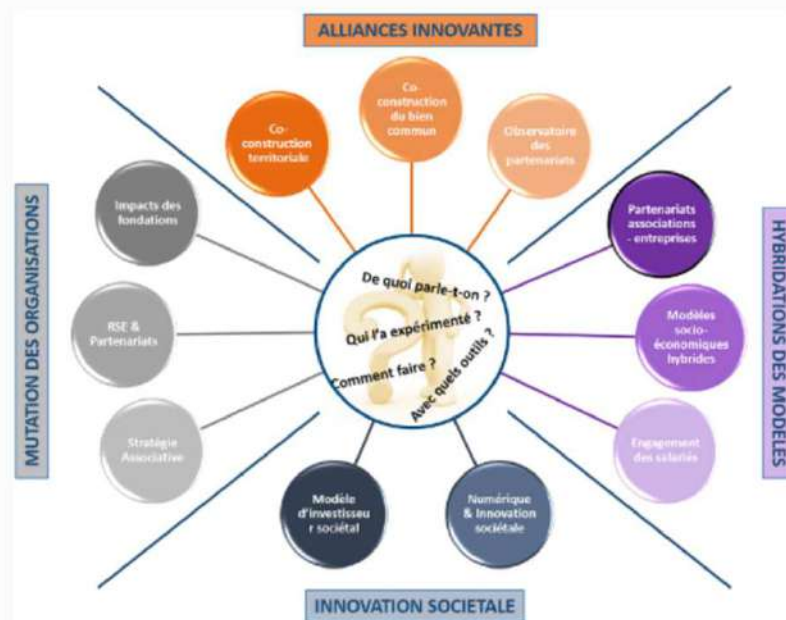
## PARTENARIAT ENTRE TREMPLIN ET MONDIAL TISSUS



Tous les travaux disponibles du Rameau sur les 11 centres de ressources en ligne Part'innov s'inscrit dans la lignée des travaux du Rameau sur les partenariats avec un focus spécifiques sur les impacts et innovations en termes de RH, de management et de la création d'emploi



<http://www.lerameau.fr/les-centres-de-ressources/>



Copyright © 2018 Le RAMEAU, All rights reserved.



<http://partinnov.ucl.fr>



1. Le Rameau / MEDEF : Engagement associatif des salariés
2. Le Rameau / MEDEF : Engagement associatif, études de cas
3. Le Rameau : Construire ensemble, stratégie des partenariats
4. Le Rameau : le référentiel d'évaluation
5. Etude « Mankai »
6. Etude « Kimso »
7. Etude « ESSEC » Engagement des collaborateurs
8. Enquête VOLONTEER 2011



	QUOI	COMMENT	QUAND	PAR QUI
	<b>ENQUÊTE</b>	<b>40 entretiens</b> avec les 10 entreprises  <b>2 ateliers</b> salariés en insertion	mai à juillet 2017  janvier et février 2018	CRESO/AEH  AEH/CRESO
	<b>DIAGNOSTIC DES PARTENARIATS</b>	1ères analyses des impacts	sept à nov. 2107	CRESO/AEH
	<b>CAPITALISATION</b>	1 fiche par entreprise	janvier 2018	AEH
	<b>CARTOGRAPHIE ET STRATÉGIE</b>	Avec les 5 entreprises ESS	déc. 2017 à mars 2018	AEH
	<b>1ères RESTITUTIONS ET ÉCHANGES</b>	Atelier avec les acteurs	aujourd'hui !	AEH/CRESO