



PROGRAMME  
DE FORMATION  
CONTINUE

Champs éducatif, social,  
médico-social et sanitaire

2022-2023

Bien-être

Créativité

Perspectives

### Les raisons de se former à l'UCLy :

- Une double culture universitaire et professionnelle où l'interdisciplinarité et l'expérience sont valorisées.
- Des formations privilégiant l'articulation entre développement des compétences, prise de recul pour mieux appréhender son environnement et recherche de sens dans une approche humaniste.
- Une organisation à taille humaine permettant une mobilisation souple et réactive des expertises.
- Une tradition humaniste et un attachement à la question du sens.
- Une pluralité d'outils pour vous accompagner : les formations inter et en intra sur mesure dans vos locaux, des groupes d'analyse de la pratique, les journées d'étude et un cadre privilégié de travail et de lecture.
- Des formations inter-structures qui permettent de rencontrer d'autres types de professionnels et d'enrichir sa pratique au-delà de la thématique.
- Une expertise en ingénierie de formation, co-construction de nos actions avec les structures clientes.

### Un service pour soutenir l'engagement et la créativité des professionnels de l'accompagnement :

Les institutions se doivent de repenser leurs pratiques professionnelles afin de faire face à de nouveaux enjeux au risque de ternir la relation d'accompagnement. Sur ce postulat, notre service veut être un espace de compréhension, d'étayage et de reprise d'élan. C'est ainsi que nos formations proposent des thématiques permettant de :

- Renforcer la prise de recul et le discernement dans son pouvoir d'agir individuel et collectif
- Tisser des relations pacifiées et bienveillantes de chacun.e. [collègues et personnes accompagnées]
- Mettre en œuvre des perspectives ou des alternatives dans sa façon de concevoir et d'« habiter » son rôle au sein de son association, de son institution etc.

### De la formation mais aussi de l'accompagnement et de la médiation :

Lorsque les établissements le souhaitent, nous pouvons les accompagner dans des moments particuliers, des périodes de changements spécifiques ou des difficultés persistantes. Nous menons des actions de médiation au sein d'équipes où la communication est entravée, où la tension est trop forte. Cette étape est parfois nécessaire pour que se dessinent de nouvelles perspectives, de nouvelles manières de créer du « nous ».

### Une pédagogie active pour renforcer le pouvoir d'agir :

Nous avons à cœur d'articuler les savoirs universitaires avec des méthodes d'animation et de transmission mettant l'expérience au centre. Par des approches participatives, des mises en situations, exercices ou jeux, toutes nos sessions sont construites de sorte de s'ancrer, valoriser et d'enrichir les pratiques, de faciliter l'appropriation des contenus et *in fine* de renforcer le pouvoir d'agir individuel et collectif.

### Une équipe expérimentée et réactive, à votre écoute :

La Faculté de Psychologie - Sciences Humaines et Sociales répond aux besoins en formation des professionnels et propose une offre de formation dans les domaines d'expertise de l'accompagnement social, médico-social, éducatif et psychologique.

Nous restons à votre écoute pour étudier vos besoins et définir ensemble vos projets individuels ou collectifs ou pour construire des actions de formation spécifique hors catalogue.

Directrice pédagogique et intervenant.e.s - tous spécialistes et ancrés dans la pratique - ajustent les contenus de formation en lien avec l'évolution des besoins exprimés et de la société.

### Des actions sur mesure au sein de votre structure

Après bientôt 5 années d'expérience, nous avons l'habitude et l'expertise pour conduire des groupes d'analyse de la pratique et pour intervenir en intra et nous concevons des formations sur mesure dans une logique de co-construction ajustée aux besoins de chaque terrain.

Nos groupes d'analyse de la pratique peuvent concerner des cadres ou des équipes. Ils sont animés par des cliniciens mais aussi parfois par des psychologues du travail ou des sociologues/anthropologues si les besoins des structures le réclament.

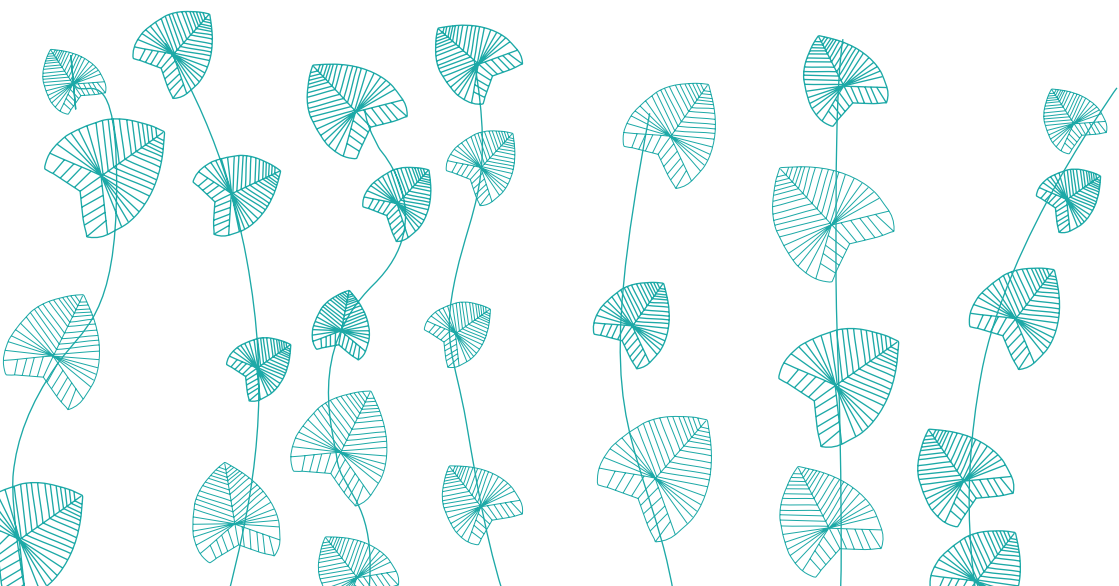
### Des « retours sur expérience »

Toutes nos sessions font l'objet d'une proposition de retour sur expérience deux à trois mois plus tard, pour ceux qui le souhaitent.

**Objectifs d'un REX :** maintenir une dynamique, mesurer le réinvestissement et renforcer l'appropriation des contenus en lien avec les éléments rencontrés de la pratique depuis la session.

## SOMMAIRE

- > Renforcer le pouvoir d'agir chez les personnes vulnérables | p. 5
- > Pour une transformation positive des lieux, la cartographies subjective une autre médiation pour la rencontre | p. 6
- > Quand les mots font lien. Ecrire (sur) l'autre, recueillir son récit | p. 7
- > Bien dans sa posture ! S'exprimer, s'accueillir, accompagner nos émotions et travailler notre positionnement dans un groupe grâce à l'improvisation théâtrale | p. 8
- > Le toucher, le tact et la juste distance dans la relation d'accompagnement... | p. 9
- > Pas qu'une oreille : pour une approche globale de l'écoute dans la relation d'accompagnement | p. 10
- > Décision et coopération | p. 11
- > Osons dessiner nos idées - initiation à la facilitation graphique | p. 12
- > Empathie et exigence : tenir la ligne de crête dans son art de communiquer... | p. 13



## Renforcer le pouvoir d'agir chez les personnes vulnérables

27 et 28 octobre 2022 | 9h-17h

5 et 6 octobre 2023 | 9h-17h

Il est devenu une nécessité que de s'adresser aux personnes accompagnées en tant qu'actrices de leur existence. Cela est néanmoins un exercice difficile du fait même de l'atteinte de certaines fragilités propres à chacune mais aussi parce que l'environnement de proximité, les partenaires et parfois même les usagers eux-mêmes ne se perçoivent pas comme des « sujets capables » (Paul Ricœur).

Il s'agit alors de prendre en compte les conditions structurelles et individuelles qui limitent la puissance d'agir des personnes accompagnées de sorte de se situer en étayage, en facilitation afin d'élargir le monde des possibles. Ce qui réclame des méthodes, des outils, des habiletés de communication, des positionnements justes et exigeants à la fois.

### Objectifs :

Acquérir des éléments permettant dans sa pratique de contribuer à l'émancipation des personnes accompagnées, et ceci de manière tout à la fois globale et spécifique.

### Notions évoquées :

Représentations, pouvoir d'agir, empowerment, évaluation, projet, posture, outils, analyse

### Méthode d'animation :

Alternance de temps d'apports, de réflexivité et d'une construction d'un plan d'action individuel pour chacun

### Méthodes d'évaluations

Elle sera faite à partir de 3 items déroulés au cours de la session et donnera lieu à un relevé d'observations par le formateur. Une attestation de formation sera délivrée à l'issue de la session.

### Public :

15 professionnel.le.s issu.e.s du champ éducatif, social, sanitaire et médico-social.

### Intervenants :

Anne-Louise NESME, sociologue formatrice, Personne Ressource en DPA (Développement du Pouvoir d'Agir) et directrice pédagogique du service FC SHS.

Philippe VILLEVAL, consultant en accompagnement du changement, psychologue du travail et sophrologue

**Lieu :** UCLy, 23 place Carnot, 69002 Lyon à 50 mètres de la gare de Perrache

**Tarif :** 410 euros / 14 heures

Il n'y a pas de pré requis pour participer à cette formation

100% des participants globalement satisfaits en 2021\*

## Pour une transformation positive des lieux, la cartographie subjective une autre médiation pour la rencontre

17 et 18 novembre 2022 | 9h-17h  
23 et 24 novembre 2023 | 9h-17h

Nos métiers et nos modes d'intervention ne sont pas « hors sol ». Dans nos pratiques professionnelles, le lien est situé, il prend place et se déplace. Et notre travail consiste à réunir les conditions, dans l'accompagnement, pour que quelque chose puisse « avoir lieu ». Et c'est justement en partant du lieu et de l'usage des espaces, que ce module propose une traversée pour s'initier à la clinique du territoire. Clinique au sens où c'est le territoire lui-même qui va nous enseigner de son histoire, sa mémoire, ses usages des lieux, ses leviers d'action, la potentialité des acteurs, les enjeux et les points d'entrechoc, les frontières visibles et invisibles. La cartographie est alors une médiation pour la rencontre, l'expérience collective et l'organisation partagée.

### Objectifs :

Découvrir un outil et une méthodologie qui interrogent la rencontre du territoire pour nourrir sa pratique professionnelle, ses espaces de travail, son territoire d'intervention.

### Notions évoquées :

Cartographie – géographie sensible-  
diagnostic-action – expertise partagée  
– pouvoir d'action et d'organisation  
collective

### Méthodes d'animation :

Alternance de temps de réflexion sur  
notre rapport au territoire, sur l'outil  
lui-même et sur la construction d'un  
diagnostic-action propre à chacun.e.

### Méthodes d'évaluations

Une carte mentale collective des besoins et  
attentes en début et fin de module.  
Un questionnaire individuel qui prend  
quelques minutes à remplir et permet  
d'évaluer l'appropriation du contenu.

### Public :

15 professionnel.le.s issu.e.s du champ social,  
et médico-social, du logement, de l'habitat  
et des bailleurs sociaux, socio-culturel et des  
collectivités locales

### Intervenante :

Elisa BOUTIN, éducatrice spécialisée et  
anthropologue

**Lieu :** UCLy, 23 place  
Carnot, 69002 Lyon  
à 50 mètres de la gare de  
Perrache

**Tarif :**  
410 euros / 14 heures

Il n'y a pas de pré requis  
pour participer à cette  
formation

100% des  
participants  
globalement  
satisfaits  
en 2021\*

## Quand les mots font lien Ecrire (sur) l'autre, recueillir son récit

9 et 10 mars 2023 | 9h-17h

Quelle que soit sa fonction, l'écrit est aujourd'hui au cœur de sa pratique. L'expérience tirée de la biographie hospitalière peut servir de matrice inspirant et soutenant chacun.e, qu'il soit dans le champ éducatif, social ou sanitaire. Dans cette forme émergente d'accompagnement de personnes en situation de grande vulnérabilité, il est possible de puiser des postures, des habiletés, des éléments éthiques autant que techniques. Le tout forme un corpus renforçant nos approches et nos compétences pour mieux nous approprier les injonctions à l'écriture et leur (re)donner pleinement tout leur sens. Entre soi et l'autre, les mots font lien et il s'agit précisément d'en prendre soin...

### Objectifs :

- « Humaniser le soin » : pourquoi ? comment ? pour qui ?
- Solidifier son socle de compétences scripturales : enrichir sa pratique en matière de recueil de récit
- Identifier son rapport à la vérité.

### Notions évoquées :

Considérations éthiques, retranscription,  
traduction, mot juste, écoute active

### Méthode d'animation :

Alternance d'apports, de retours sur  
expériences et d'illustrations, analyse de  
supports amenés par les participants et  
formateurs, les méthodes participatives  
et expérientielles ont une large place,  
notamment par l'intermédiaire d'un écrit  
au fil de la formation

### Méthodes d'évaluations

Un atelier de co-production d'un récit au  
cours de la formation servira de support  
évaluatif.

### Public :

Tous professionnel.le.s étant amené.e.s à  
rédiger des propos sur les personnes qu'ils  
accompagnent.

### Intervenantes :

Valéria MILEWSKI, biographe hospitalière et  
Docteure en Sciences du Langage

Valérie MAZEAU, romancière, biographe,  
animatrice d'ateliers d'écriture

**Lieu :** UCLy, 23 place  
Carnot, 69002 Lyon  
à 50 mètres de la gare de  
Perrache

**Tarif :**  
410 euros / 14 heures

Il n'y a pas de pré requis  
pour participer à cette  
formation

100% des  
participants  
globalement  
satisfaits  
en 2022\*



## Bien dans sa posture ! S'exprimer, accompagner nos émotions et travailler notre positionnement dans un groupe grâce à l'improvisation théâtrale

29 et 30 septembre 2022 | 9h-17h

13 et 14 avril 2023 | 9h-17h

Accompagner l'autre, c'est convoquer le corps. L'implication de soi dans la relation et la vie groupale requiert de se mobiliser psychiquement mais aussi émotionnellement et physiquement même si cela n'est pas toujours pleinement reconnu. Il s'agit de savoir se mettre à disposition sans pour autant renoncer à ses positions, de savoir dire oui tout en maintenant ses non... Prendre soin de ses ressources, de son souffle, de ses éprouvés, de sa voix... s'imposent alors pour ne pas s'étioler dans son élan, dans sa justesse ou dans sa vivacité. Les jeux théâtraux associés à des temps de prise de recul peuvent former alors un espace privilégié pour mettre en travail et renforcer sa capacité à se préserver, à s'exprimer et à se positionner.

### Objectifs :

- S'engager dans des problématiques relationnelles en convoquant sa posture, sa fonction et sa personne de manière assurée.
- Gagner en efficacité de prise de parole et d'écoute de l'autre.
- Faire face avec plus de contrôle à des situations de tension, de vulnérabilité ou de débordement émotionnel.

### Notions évoquées :

Posture, communication, écoute, aisance, émotions, élaboration perceptive.

### Méthode d'animation :

Après un échauffement, alterneront des temps de jeux individuels et groupaux avec des temps de retour sur expérience et de prise de distance, pour faciliter en douceur l'appropriation active. La progression est graduelle et le lien avec la pratique est peu à peu intégré dans les exercices proposés.

### Méthodes d'évaluations

Une grille d'observation construite à partir des compétences visées et d'un certain nombre d'indicateurs s'y référant sera remplie par les formatrices en début et en fin de formation afin de mieux percevoir les progressions.

### Public :

15 professionnel.le.s issus du champ éducatif, social et médico-social.

### Intervenantes :

Ariane ECHALLIER, comédienne et Anne-Louise NESME, sociologue formatrice

**Lieu :** UCLy, 23 place Carnot, 69002 Lyon  
à 50 mètres de la gare de Perrache

**Tarif :**  
410 euros / 14 heures

Il n'y a pas de pré requis pour participer à cette formation

100% des participants globalement satisfaits en 2021\*

## Le toucher, le tact et la juste distance dans la relation d'accompagnement...

11 et 12 mai 2023 | 9h-17h

Dès lors notre rapport au corps vient conditionner toutes nos expériences, notre relation au monde, aux autres, à nous-même. L'usage que nous faisons de notre corps n'est jamais un effet du naturel ou du physiologique, il est le signe d'une personne singulière, dans un contexte relationnel, culturel, et symbolique. Toute approche relationnelle est une approche du corps de l'autre et pour le professionnel soignant, éducatif, social, la relation au corps s'inscrit définitivement dans le champ de l'échange, de l'interaction et de la communication humaine. Comment penser cette approche du corps auprès d'une population vulnérable, souffrante ?

### Objectifs :

- Savoir mobiliser avec discernement le tact et le toucher juste dans le soin ou la relation d'accompagnement.
- Gagner en justesse dans son implication relationnelle.
- Développer son observation de la communication non verbale : posture, regard, tonicité...
- Mettre en pratique des gestes, postures, attitudes soutenantes et dynamisantes pour les personnes.

### Notions évoquées :

Communication non verbale, dialogue tonico-émotionnel, étude des distances relationnelles et proxémie, vécu corporel, centrage corporel.

### Méthode d'animation :

Alternance de séquences de travail réflexif en groupe articulées avec des temps d'exposés, des ateliers pratiques sur soi et sur les autres participants et séances d'analyses de situations cliniques.

### Modalités d'évaluations :

La formatrice s'assurera de l'appropriation des contenus, gestes et postures par l'intermédiaire d'une grille d'observation construite sur 3 items, remplie au fur et à mesure de la progression dans la session.

### Public :

15 professionnel.le.s issu.e.s du champ éducatif, social, sanitaire et médico-social.

### Intervenante :

Anne-Cécile NOEL DA SILVEIRA, psychomotricienne et formatrice, praticienne en médiation corporelle, relaxation et toucher thérapeutique

**Lieu :** UCLy, 23 place Carnot, 69002 Lyon  
à 50 mètres de la gare de Perrache

**Tarif :**  
410 euros / 14 heures

Il n'y a pas de pré requis pour participer à cette formation

100% des participants globalement satisfaits en 2020\*

## Pas qu'une oreille : pour une approche globale de l'écoute dans la relation d'accompagnement

9 et 10 juin 2022 | 9h-17h

1<sup>er</sup> et 2 juin 2023 | 9h-17h

L'écoute empathique ne va pas de soi mais débute en soi, l'atteindre est une démarche. Nombre de facteurs limitant se trouve sur la route...

Lorsque mes émotions me débordent, puis-je écouter ? Quand l'épuisement me gagne, que puis-je entendre ? Lorsque l'autre me raconte ce que je ne peux entendre, ce que je ne peux concevoir puis-je l'écouter ? Quand l'autre face à moi souffre, quel message traite mon cerveau ? Est-il disposé à « l'art de l'écoute » ? En situation de stress, d'épuisement, ou d'usure compassionnelle, quelle écoute est possible ?

Il existe des indicateurs neurophysiologiques qui nous permettent de savoir si la situation d'écoute est possible ou si au contraire elle produit un état d'alerte qui l'altèrerait. Nous dessinerons les limites, nos limites à l'écoute. Le corps ainsi sera écouté en détails, il bruite, il filtre, il refuse, il s'oppose et nous parle de notre possibilité ou non à écouter, de notre capacité d'adaptation et des mécanismes bio-neuro-physiologiques qui la sous-tendent. Cette formation s'adresse à toute personne en situation d'expositions répétées à la souffrance d'autrui dans une relation d'aide (infirmiers, assistants sociaux, psychologues...) afin de progresser sur l'acquisition de ses propres limites à l'écoute, de limiter les risques psycho sociaux et de gagner en justesse relationnelle.

### Objectifs :

- Comprendre les mécanismes à l'œuvre dans les relations d'écoute, les freins et les leviers.
- Apprendre à identifier les indicateurs du débordement émotionnel.
- Renforcer les compétences professionnelles concernant l'usure compassionnelle.
- Se doter d'outils d'auto-soin psychique

### Notions évoquées :

Écoute empathique, fenêtre de tolérance, Stress, Adaptation, techniques de régulation émotionnelle, ancrage, cohérence cardiaque, neuro biologie, prévention, usure compassionnelle.

### Méthode d'animation :

Alternance de temps d'expérimentations,

d'analyse, d'apports, avec des méthodes d'animation participative pour faciliter l'appropriation des contenus et des outils.

### Méthodes d'évaluations

Des questions par écrit et mises en situation synthétiques par oral sont adressées aux participants sous la supervision de la psychologue, qui permettront d'évaluer la capacité d'appropriation des contenus.

### Public :

Toutes personnes en situation d'expositions répétées à la souffrance d'autrui dans une relation d'aide, 12 maximum.

### Intervenante :

Priscilla BUTTIN, psychologue clinicienne exerçant en libéral et en institution, praticienne EMDR-France.

**Lieu :** UCLy, 23 place Carnot, 69002 Lyon à 50 mètres de la gare de Perrache

**Tarif :** 410 euros / 14 heures

Il n'y a pas de pré requis pour participer à cette formation

100% des participants globalement satisfaits en 2022\*

## Décision et coopération

## Quand co-responsabilité et autonomie pourvoient au sens et à plus d'efficience

16 et 17 juin 2022 | 9h-17h

22 et 23 juin 2023 | 9h-17h

Dans une période de mutation de travail, plus que jamais, créer les conditions favorables pour que chaque membre de l'équipe contribue avec son plein potentiel sans pour autant générer des formes d'épuisement, de convocations individuelles ou pire, de sentiment d'isolement est un enjeu majeur. A partir de situations vécues, cette session mobilise des éléments théoriques et pratiques permettant de développer des habiletés, postures et supports favorisant l'implication de chacun vis-à-vis du collectif et vice-versa. Il s'agit de s'outiller de manière pragmatique, d'élaborer et de pouvoir contribuer à susciter des décisions collectivement construites, des formes plurielles d'étayages, du je et du nous au sein de nos milieux professionnels.

### Objectifs :

- Identifier les freins et conditions favorables à la prise de décision
- Connaître différents modes de prises de décision
- Définir le champ de la décision : ce qu'elle est et ses déploiements possibles
- Développer l'intelligence collective au sein d'une équipe pour augmenter son efficience et sa capacité à coopérer

### Notions évoquées :

Leadership, responsabilité, décision, éthique, coopération, consentement, co-développement.

### Méthodes d'animation :

Les méthodes participatives sont au cœur de la session : expression des besoins et difficultés propres rencontrés dans sa pratique, travail de chantier sur des décisions réelles ou fictives, etc.

### Méthodes d'évaluations

Evaluation orale collective, rapport d'étonnement. Évaluation écrite individuelle, réflexivité et un axe d'exploration à travailler

### Public :

Responsables, coordinateurs ou cadres issus du champ éducatif, social et médico-social (groupe limité à 10 personnes)

### Intervenante :

Aude GIULIANI, formatrice consultante dans les champs de la gouvernance partagée, de la coopération et de la communication

**Lieu :** UCLy, 23 place Carnot, 69002 Lyon à 50 mètres de la gare de Perrache

**Tarif :** 410 euros / 14 heures

Il n'y a pas de pré requis pour participer à cette formation

100% des participants globalement satisfaits en 2022\*

## Osons dessiner nos idées – initiation à la facilitation graphique

20 et 21 octobre 2022 | 9h-17h  
16 et 17 novembre 2023 | 9h-17h

Cette formation s'adresse à l'ensemble des professionnel.le.s qui animent des temps collectifs, veulent dynamiser des réunions, ateliers ou formations.

Si l'écrit prend une place grandissante, son appropriation n'est pas toujours très aisée ou efficace. L'approche graphique permet de renouveler le regard sur les contenus, de solliciter notre intelligence visuelle et de dynamiser autrement les échanges tout en étant synthétique.

Qu'elle soutienne des prises de notes en réunion, des notes de service, des comptes-rendus... cette session de formation-action peut rendre plus vivantes et plus créatives nos pratiques.

### Objectifs :

- Animer autrement des temps communs
- S'approprier et partager activement des contenus
- Favoriser l'usage du dessin dans un contexte professionnel
- Solliciter l'intelligence visuelle dans sa pratique professionnelle

### Notions évoquées :

Facilitation graphique – pictogrammes – trame graphique – dessin pédagogique – retranscription visuelle – métaphore visuelle

### Méthode d'animation :

Au-delà de quelques apports théoriques, les stagiaires seront amenés à pratiquer le dessin tout au long de la session pour progresser et bénéficier des regards croisés du groupe et de la formatrice.

Les supports dessinés par la formatrice et les productions du groupe seront restitués sous format numérique dans un wiki.

### Méthodes d'évaluations

Création d'une trame graphique pour faire l'évaluation de la formation

### Public :

Toute personne impliquée dans le champ éducatif, médico-social, social et sanitaire amenée à faire des rapports, écrire avec ou au sujet des personnes accompagnées.

### Intervenante :

Hélène CAUSSE, formatrice en facilitation graphique

## Empathie et exigence : tenir la ligne de crête dans son art de communiquer...

1<sup>er</sup> et 2 décembre 2022 | 9h-17h  
28 et 29 septembre 2023 | 9h-17h

Dans la pratique, nous rencontrons parfois des difficultés à entendre, à nous entendre, à prendre en compte chacun.e des personnes avec qui nous travaillons sans pour autant aller sur des sentiments d'inéquité, d'arrangements arbitraires ou de conflictualité. L'enjeu est alors de rester accueillant, campé sur notre commune humanité tout en étant juste, tout en posant aussi des règles et des limites claires. La compréhension bienveillante n'est pas incompatible avec une véritable exigence. Il est possible de chercher les lignes de crête qui permettent de se tenir entre les deux et de cela dépend aussi la qualité de l'accompagnement et des relations. Il s'agit alors de parvenir à faire notre propre mise au point, renforcer nos habiletés et consolider ce qui nous sert de boussole.

### Objectifs :

- Faire preuve de discernement sur une situation complexe.
- Identifier et mettre en œuvre des techniques pour prévenir le surgissement de situations à fort degré de conflictualité.
- Favoriser l'instauration de relations bienveillantes et d'un positionnement juste et clair.
- Remotiver la relation en suspendant le mouvement et transformer l'obstacle en tremplin.

### Notions évoquées :

Communication, conflictualité, discernement, responsabilité, gestion des émotions, empathie, stratégie de la bienveillance.

### Méthodes d'animation :

Chaque journée alterne des séquences de travail réflexif en groupe articulées avec des temps d'exposés : apports théoriques ou techniques par la formatrice, des ateliers pratiques sur soi et sur les autres participants et séances d'analyses de situations cliniques.

### Méthodes d'évaluations

La formatrice s'assurera de l'appropriation des contenus par l'intermédiaire de mises en situation et d'une grille d'observation, remplie au fur et à mesure de la progression dans la session.

### Public :

15 professionnel.le.s issu.e.s du champ éducatif, social, sanitaire et médico-social.

### Intervenante :

Aude GIULIANI, formatrice consultante dans les champs de la gouvernance partagée, de la coopération et de la communication

Lieu : UCLy, 23 place Carnot, 69002 Lyon  
à 50 mètres de la gare de Perrache

Tarif :  
410 euros / 14 heures

Il n'y a pas de pré requis pour participer à cette formation



Lieu : UCLy, 23 place Carnot, 69002 Lyon  
à 50 mètres de la gare de Perrache

Tarif :  
410 euros / 14 heures

Il n'y a pas de pré requis pour participer à cette formation



## CALENDRIER

### CONCRETEMENT

#### Des formations accessibles à tous :

Pour garantir un meilleur accueil à chacun.e, un accompagnement personnalisé et adapté peut être proposé. Si vous êtes en situation de handicap, contactez-nous afin d'organiser au mieux votre formation.

Notre politique tarifaire favorise aussi l'accessibilité à nos formations au plus grand nombre de professionnel.le.s. Si vous avez une question relative à la prise en charge financière, n'hésitez pas à nous contacter pour un accompagnement dans la recherche de solution de financement : formationshs@univ-catholyon.fr

**Pour vous inscrire**, 3 semaines au plus tard avant la formation, envoyez-nous votre bulletin d'inscription. En retour, et au plus tard 10 jours avant la formation, une convention de formation vous sera adressée, dont il faudra nous restituer un exemplaire après signature. 1 semaine après la formation, une facture sera adressée à votre structure. Le règlement doit se faire à réception de facture.

**Pour nous rejoindre**, le campus Carnot est très central : à 50 m de la gare de Perrache, à 50 m de l'arrêt de métro Perrache (ligne A). Un parking payant se trouve sous la gare. Un stationnement pour les vélos se trouve devant le campus.

**Pour vous loger**, contactez-nous. Nous pouvons vous orienter sur différents types d'hébergement.

#### Retrouvez tous nos programmes détaillés et nos bulletins d'inscription sur le site :

[www.ucl.fr/uclxyexpert/formation-professionnelle-continue-lyon/](http://www.ucl.fr/uclxyexpert/formation-professionnelle-continue-lyon/)

	2022	2023
<i>Renforcer le pouvoir d'agir chez les personnes vulnérables</i>	27 et 28 octobre	5 et 6 octobre
<i>Pour une transformation positive des lieux, la cartographies subjective une autre médiation pour la rencontre</i>	17 et 18 novembre	23 et 24 novembre
<i>Quand les mots font lien Ecrire (sur) l'autre, recueillir son récit</i>	10 et 11 mars	9 et 10 mars
<i>Bien dans sa posture ! S'exprimer, s'accueillir, accompagner nos émotions et travailler notre positionnement dans un groupe grâce à l'improvisation théâtrale</i>	29 et 30 septembre	13 et 14 avril
<i>Le toucher, le tact et la juste distance dans la relation d'accompagnement...</i>		11 et 12 mai
<i>Pas qu'une oreille : pour une approche globale de l'écoute dans la relation d'accompagnement</i>	9 et 10 juin	1 <sup>er</sup> et 2 juin
<i>Décision et coopération</i>	16 et 17 juin	22 et 23 juin
<i>Osons dessiner nos idées - initiation à la facilitation graphique</i>	20 et 21 octobre	16 et 17 novembre
<i>Empathie et exigence : tenir la ligne de crête dans son art de communiquer...</i>	1 <sup>er</sup> et 2 décembre	28 et 29 septembre



---

## Contacts et Inscriptions

**Faculté de Psychologie  
Sciences Humaines et Sociales**  
UCLy, 23 place Carnot, 69002 LYON

---

### **Anne-Louise NESME**

Directrice pédagogique formation continue  
[alnesme@univ-catholyon.fr](mailto:alnesme@univ-catholyon.fr)  
Permanence le jeudi  
04 72 32 50 94

---

### **Sylvie VILLEVIEILLE**

Assistante de direction  
[formationshs@univ-catholyon.fr](mailto:formationshs@univ-catholyon.fr)  
04 72 32 50 91

