

**DIPLÔME D'ÉTAT**  
**TECHNICIEN LABORATOIRE MÉDICAL**  
**GRADE LICENCE**

*En seulement 3 ans, devenez un expert en Diagnostic Biomédical grâce à notre formation de Technicien de Laboratoire Médical. Un métier passionnant au cœur de la santé où votre expertise technique fera toute la différence.*



**iftlm.fr**

**LA BIOLOGIE  
LABORATOIRE  
MÉDICAL  
GRADE LICENCE**

# Lyon

Campus Saint-Paul - UCLy

## EN BREF

- PLUS DE 50 ANS D'EXPERTISE
- PLUS DE 700 PARTENAIRES
- 13 LABORATOIRES D'ENSEIGNEMENT
- EFFECTIFS À TAILLE HUMAINE
- UN AVENIR ASSURÉ

# Une école pour votre réussite

## UN AVENIR ASSURÉ

L'Institut de Formation des Techniciens de Laboratoire Médical (IFTLM) de Lyon est un établissement reconnu pour la formation de professionnels qualifiés dans le domaine de la biologie médicale. Il prépare les étudiants à **devenir techniciens de laboratoire médical, un métier clé dans les structures de santé**, comme les hôpitaux et les laboratoires d'analyses médicales.

L'IFTLM joue un rôle essentiel en formant des professionnels compétents et immédiatement opérationnels. Cette formation rigoureuse permet aux diplômés de **répondre aux exigences des employeurs dans un domaine en pleine évolution**.

**Les diplômés de l'IFTLM de Lyon sont très recherchés par les employeurs.** Le métier de technicien de laboratoire médical offre de nombreuses opportunités, tant dans le secteur public que privé. Les perspectives d'évolution professionnelle sont également nombreuses, notamment avec la possibilité de poursuivre des études ou de se spécialiser dans des domaines spécifiques de la biologie médicale.



# INSTITUT DE FORMATION TECHNICIENS DE LABORATOIRE MÉDICAL

ÉCOLE AGRÉÉE PAR L'AGENCE RÉGIONALE DE SANTÉ AUVERGNE-RHÔNE-ALPES

L'IFTLM de Lyon a pour mission de former des techniciens de laboratoire médical capables d'effectuer des analyses biologiques et médicales dans des conditions rigoureuses de qualité et de sécurité. Les diplômés acquièrent des compétences en prélèvement, traitement des échantillons, et analyse des résultats sous la supervision de biologistes médicaux.

Le cursus de l'IFTLM se déroule sur trois ans et permet d'obtenir le **Diplôme d'État de Technicien de Laboratoire Médical conférant grade de Licence**. Le programme est conçu pour offrir un équilibre entre les enseignements théoriques et les stages pratiques. Ces stages permettent aux étudiants de mettre en application leurs compétences dans un environnement réel et d'acquérir une expérience précieuse

CONSULTEZ NOTRE SITE



## L'IFTLM DE LYON

### PARTENARIATS ET RÉSEAUX

L'IFTLM collabore avec de nombreux hôpitaux, laboratoires, et institutions de recherche. Ces partenariats leur permettent de rechercher et de réaliser des stages dans des environnements variés et de se familiariser avec les différentes facettes du métier de technicien de laboratoire médical.

### CORPS ENSEIGNANTS ET ENCADREMENT

Le corps enseignant de l'IFTLM est composé de professionnels de santé expérimentés et d'universitaires spécialisés en biologie médicale. Les enseignants apportent leur expertise et leur expérience pratique, garantissant ainsi une formation de haute qualité.

### VALEURS ET ENGAGEMENTS

L'IFTLM de Lyon est engagé dans la promotion de l'excellence académique et de l'éthique professionnelle. L'institut s'efforce de former des techniciens de laboratoire médical capables de contribuer de manière significative à la santé publique et à la recherche médicale.

### INFRASTRUCTURES ET RESSOURCES

L'institut dispose de locaux modernes et bien équipés, incluant des laboratoires à la pointe de la technologie, des salles de cours multimédias, et des bibliothèques spécialisées. Ces infrastructures offrent aux étudiants un environnement propice à l'apprentissage et à la pratique.



# Technicien de laboratoire médical



DIAGNOSTIC  
BIOMÉDICAL



RECHERCHE  
MÉDICALE

## Une profession de santé

### EN DIAGNOSTIC ET RECHERCHE MÉDICALE

Les laboratoires d'analyse jouent un rôle essentiel dans le système de santé. Ils permettent de diagnostiquer et de surveiller de nombreuses maladies, en analysant des échantillons biologiques (sang, urine, etc.). Grâce aux résultats des analyses, les médecins peuvent **poser des diagnostics précis, ajuster les traitements, et suivre l'évolution des pathologies.**

Ces analyses sont cruciales pour la **prévention, la détection** précoce des maladies, et **l'évaluation de l'efficacité des soins**, contribuant ainsi à des soins plus ciblés et efficaces. Les laboratoires sont indispensables à la prise en charge des patients et à la santé publique.

**Le technicien de laboratoire médical est un acteur clé dans la Santé.** Ils réalisent les tests et garantissent leurs qualités.



## TECHNICIEN DE LABORATOIRE MÉDICAL, ACTEUR DE SOIN AU SERVICE DU PATIENT



Le technicien de laboratoire médical met en œuvre les technologies nécessaires à l'obtention des résultats d'examens de biologie médicale et d'anatomie et cytologie pathologiques à visée **de prévention, de dépistage, de diagnostic et de suivi thérapeutique et du traitement** d'une pathologie ou de pathologies associées.

Il participe également à des **travaux de recherche fondamentale et de recherche clinique** (prouver l'efficacité de nouveaux traitements ou développer de nouvelles techniques préventives, de diagnostic ou thérapeutiques,...).

Le technicien de laboratoire médical exerce ses activités dans les domaines suivants :



La Biologie Médicale



Les Thérapies cellulaires et géniques et les biobanques



L'Anatomie et Cytologie Pathologiques



La Transfusion sanguine

## DES ACTIVITÉS DIVERSIFIÉES

- Réalisation de prélèvements en vue d'examen de biologie médicale, réception et traitement des échantillons de biologie médicale, d'anatomie et cytologie pathologiques, des produits biologiques à visée thérapeutique et des documents associés.
- Réalisation des analyses de biologie médicale générale.
- Réalisation des analyses de biologie médicale spécialisée, des techniques d'anatomie et cytologie pathologiques et des activités biologiques à visée thérapeutique.
- Gestion des équipements, matériels, consommables, réactifs, des stocks de produits biologiques à visée thérapeutique et des échantillons biologiques.
- Organisation et coordination de son activité au sein d'une équipe pluri-professionnelle.
- Accueil, accompagnement et formation des personnes en formation et des nouveaux arrivants dans la structure.
- Veille professionnelle, études et recherches et conduite de démarche d'amélioration des pratiques professionnelles.
- Mise en œuvre du processus d'amélioration continue.

## DES DÉBOUCHÉS MULTIPLES

- Laboratoires privés ou hospitaliers en diagnostic médical
- Établissements Français du Sang
- Centres d'Anatomie et Cytologie Pathologiques
- Centres de recherche médicale
- Services vétérinaires
- Laboratoires de la Police Technique et Scientifique
- Services des douanes
- Autres laboratoires [Contrôle Qualité, Chimie des eaux, ...]



# Diplôme d'État Technicien de laboratoire médical - Grade Licence

## *Une formation professionnelle*



### UN DIPLÔME D'ÉTAT PARAMÉDICAL

La formation pour le Diplôme d'État de Technicien de Laboratoire Médical (DETLM) est une formation paramédicale spécialisée, visant à préparer les étudiants à devenir des techniciens de laboratoire médical qualifiés.

Elle dure trois ans [6 semestres] avec un **équilibre entre enseignements théoriques, travaux pratiques, et stages** en milieu professionnel.

Le programme s'appuie sur un **référentiel de formation (Arrêté du 31 juillet 2024 relatif au diplôme d'État de technicien de laboratoire médical)** construit en lien avec les **compétences et les activités** du Technicien de laboratoire médical inscrites dans le code de la Santé Publique.

Les stages constituent une partie fondamentale de la formation. Ils permettent aux étudiants de **mettre en pratique les compétences acquises en milieu professionnel**. Ces stages se déroulent dans des hôpitaux et des laboratoires privés. Les étudiants sont évalués sur leur capacité à travailler en équipe, à respecter les protocoles de laboratoire, et à réaliser des analyses en conditions réelles.

Le diplôme d'Etat de technicien de laboratoire médical - Grade Licence s'acquiert par la **validation des cinq domaines de compétences et l'obtention de 180 crédits ECTS** (European Credit Transfer and Accumulation System)

# PROGRAMME DES 3 ANNÉES (6 SEMESTRES)

## LES 5 DOMAINES DE COMPÉTENCES



### DOMAINE 1 - Semestres 1 et 2

**Mettre en œuvre des techniques de prélèvement et de traitement des échantillons biologiques**

**UE-01** Hygiène, sécurité et risques d'exposition - 3 ECTS

**UE-02** Gestes et soins d'urgence - 1 ECTS

**UE-03** Les prélèvements biologiques - 1 ECTS

**UE-04** Soins techniques et relationnels - 2 ECTS

### DOMAINE 2 - Semestres 1, 2, 3 et 4

**Mettre en œuvre des examens de biologie médicale générale et le traitement des résultats**

**UE-05** Connaissances fondamentales en physique, chimie et chimie analytique, mathématiques et statistiques appliquées - 4 ECTS

**UE-06** Connaissances fondamentales en biologie humaine : biologie cellulaire et moléculaire, anatomie, physiologie, introduction à la sémio-pathologie - 4 ECTS

**UE-07** Connaissances fondamentales et méthodes d'analyses en biologie moléculaire et biochimie - 13 ECTS

**UE-08** Connaissances fondamentales et méthodes d'analyses en microbiologie (bactériologie, mycologie) - 15 ECTS

**UE-09** Connaissances fondamentales et méthodes d'analyses en hématologie, immunohématologie et immunologie - 16 ECTS

### DOMAINE 3 - Semestres 3, 4, 5 et 6

**Mettre en œuvre des techniques de biologie spécialisée, d'anatomie et de cytologie pathologiques, de préparation et de qualification des produits biologiques à visée thérapeutique et l'analyse des résultats**

**UE-10** Biologie médicale spécialisée dont produits biologiques à visée thérapeutique, thérapies cellulaires et géniques et bio-banques, cytogénétique - 7 ECTS

**UE-11** Méthodes d'analyses et approfondissements en biochimie dont pharmacologie, en microbiologie dont virologie et parasitologie, en hématologie et dans les situations complexes (urgences, néonatalogie ...) - 10 ECTS

**UE-12** Connaissances fondamentales et méthodes d'analyses en anatomie et cytologie pathologiques et en histologie - 10 ECTS

**UE-13** Biologie prospective, techniques innovantes, bio-informatique et e-santé - 5 ECTS

**UE-14** Traitement des résultats de bilans de biologie médicale, d'anatomie et cytologie pathologiques et des activités biologiques à visée thérapeutique - 3 ECTS

### DOMAINE 4 - Semestres 1, 2, 3, 4, 5 et 6

**Travailler au sein d'une équipe pluri-professionnelle dans un but de coopération, d'organisation et de continuité de service**

**UE-15** Gestion des équipements, des matériels, des stocks et produits biologiques - 3 ECTS

**UE-16** Sciences humaines, sociales et droit (psychologie, socio-anthropologie, droit et éthique) - 3 ECTS

**UE-17** Santé publique, économie de la santé - 2 ECTS

**UE-18** Communication et travail interdisciplinaire - 2 ECTS

**UE-19** Pédagogie, tutorat - 4 ECTS

**UE-20** Projet personnel et engagement apprenant - 4 ECTS

### DOMAINE 5 - Semestres 1, 2, 3, 4, 5 et 6

**Mettre en œuvre des travaux de recherche et des actions de développement de compétences dans le cadre de démarche d'amélioration continue des pratiques professionnelles et de l'accréditation ou de la certification des activités**

**UE-21** Initiation à la démarche de recherche - 9 ECTS

**UE-22** Numérique en santé - 2 ECTS

**UE-23** Anglais - 6 ECTS

**UE-24** Démarche qualité, gestion des risques et métrologie - 7 ECTS

**UE-25** Méthodes de travail et techniques de l'information (numérique) - 2 ECTS



### PÉRIODES EN MILIEU PROFESSIONNEL - 42 ECTS - SEMESTRES 1, 2, 3, 4, 5 ET 6

42 semaines de périodes en milieu professionnel réparties sur les 6 semestres de formation.

[Ou Alternance en contrat d'apprentissage à partir de la 2<sup>ème</sup> année de formation]

# PARCOURS DES 3 ANNÉES

## PÉRIODES EN MILIEU PROFESSIONNEL

Une grande partie de la formation repose sur des stages pratiques réalisés dans des hôpitaux et des laboratoires publics et privés. Ces stages permettent aux étudiants de mettre en application leurs compétences dans un environnement réel et d'acquérir une expérience précieuse.

Ces périodes en milieu professionnel sont représentatives des différentes situations professionnelles concourant à la formation des techniciens de laboratoire médical. Sur l'ensemble de la formation, les périodes en milieu professionnel permettent d'acquérir les 11 compétences et de valider les 5 domaines de compétences du référentiel de certification.

Le parcours est composé de 42 semaines de périodes en milieu professionnel correspondant à 42 ECTS. A partir de la 2<sup>ème</sup> année, la formation peut se faire en alternance en contrat d'apprentissage.

IFTLM STAGES

### LICENCE 1<sup>ère</sup> année (L1)



STAGES  
10 SEMAINES

### LICENCE 2<sup>ème</sup> année (L2)



STAGES  
14 SEMAINES

### LICENCE 3<sup>ème</sup> année (L3)



STAGES  
18 SEMAINES

Document non contractuel : Ajustement possible des périodes de stage

### + L2 ET/OU L3 - SOUS STATUT APPRENTI

À partir de la 2<sup>ème</sup> année, vous pouvez opter pour un parcours en alternance pour gagner en expérience professionnelle, tout en poursuivant la formation. Plus d'information sur le site : [iftlm.fr](http://iftlm.fr)

### + ATOUTS SUPPLÉMENTAIRES

L'AFGSU de niveau 2 (Attestation de Formation aux Gestes et Soins d'Urgence) et le CCEPS (Certificat de Capacité pour Effectuer des Prélèvements Sanguins) sont inclus dans le programme de formation.

### ET APRÈS

Tout au long de ses études, chaque étudiant confronte ses acquis aux exigences des laboratoires. En fin de parcours, il pourra affirmer son intérêt pour une spécialité d'exercice ou renforcer sa polyvalence, préparer sa professionnalisation ou poursuivre ses études.





## POINTS FORTS POUR VOTRE RÉUSSITE

### + UN ACCOMPAGNEMENT PERSONNALISÉ

Nous offrons à chaque étudiant un soutien individualisé pour maximiser ses chances de réussite.

- **Effectifs à taille humaine**

Des groupes réduits pour une attention plus ciblée et un suivi rapproché.

- **Suivi pédagogique**

Un suivi régulier pour évaluer les progrès et adapter les stratégies d'apprentissage.

- **Tutorat**

Des sessions de tutorat pour aider à approfondir les connaissances et résoudre les difficultés spécifiques.

- **Aide à la recherche de stages**

Un soutien pour trouver des opportunités de stage pertinentes et enrichissantes.

- **Projet professionnel encadré**

Un accompagnement dans la définition et la réalisation de votre projet professionnel.

### + DES PARCOURS PROFESSIONNALISANTS

Nos parcours sont conçus pour doter les étudiants d'une identité professionnelle solide, en les préparant efficacement à leur future carrière.

- **Nombreuses expériences de terrain en entreprise**

Opportunités enrichissantes tant en France qu'à l'étranger, pour une immersion concrète dans le milieu professionnel.

- **Alternance possible dès la 2<sup>ème</sup> année de formation**

Pour une meilleure préparation au marché du travail.

### + UNE FORMATION RECONNUE

Nos diplômés sont très recherchés sur le marché de l'emploi grâce à la qualité de la formation et à la réputation de l'école.

- **Diplôme d'État du Ministère de la Santé conférant le Grade Licence**

Inscrit de droit au RNCP (Numéro 39708), garantissant une reconnaissance officielle et professionnelle.

- **Plus de 700 partenaires réguliers**

Entreprises et laboratoires qui collaborent étroitement avec nous, offrant ainsi de nombreuses opportunités de stages et d'emplois.

Exemple de collaboration : Eurofins, Centre Léon Bérard, Hospices Civil de Lyon, Cerballiance, Biogroup, Dynabio, Technipath, Hôpital Saint Joseph Saint Luc, Novelab, Établissement Français du Sang,

### + UN AVENIR ASSURÉ

Nos diplômés trouvent rapidement leur place sur le marché du travail à l'issue de leur formation.

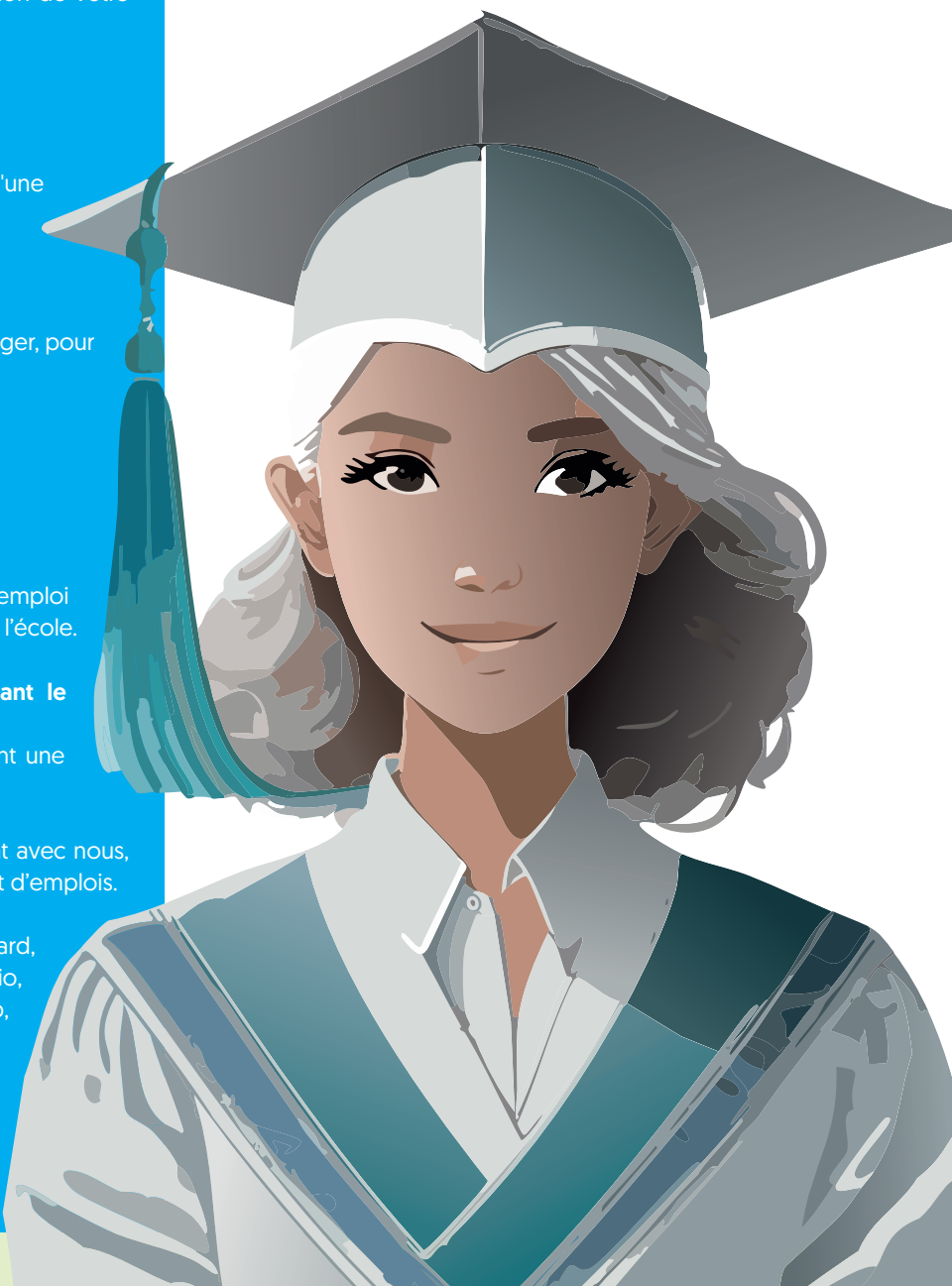
- **Excellente insertion professionnelle**

100 % de nos diplômés sont en poste dans les 3 mois suivant l'obtention de leur diplôme.

### + LA POURSUITE D'ÉTUDES

Avec le grade de licence, tous nos étudiants peuvent envisager de poursuivre leurs études en MASTER ou école d'ingénieur pour développer leurs compétences et acquérir des connaissances supplémentaires.

Environ 30 % de nos étudiants font ce choix chaque année.



# Être étudiant à L'IFTLM



DÉCOUVREZ L'UCLY

## C'EST AUSSI être étudiant à l'UCLy



### L'UCLy

L'UCLy, fondée en 1875, propose une vie étudiante riche grâce à des associations, clubs et événements culturels, favorisant l'engagement et le développement de compétences extra-académiques.

L'UCLy c'est :

- Deux campus en plein cœur de Lyon, sur la presqu'île, place des Archives et place Carnot, un campus au centre d'Annecy et une antenne au Puy-en-Velay.
- Une Unité de recherche interdisciplinaire
- Des projets associatifs variés (humanitaire, environnement, web-radio), une offre culturelle diversifiée (expositions, concerts, conférences), des espaces innovants pour la créativité (coworking, learning lab), et de nombreux services étudiants (logement, santé, sport, cafétérias, aumônerie).

### Le Pôle Facultaire - Sciences et Santé

Le Pôle Sciences et Santé de l'UCLy propose de multiples parcours académiques et professionnalisants, en lien direct avec les besoins du marché et les grands défis sociétaux actuels. Il est composé de l'IFTLM, de l'ESQSE (école professionnelle) et de l'ESTBB (école d'ingénieurs) :

**estbb**<sup>UCLy</sup>  
École d'Ingénieurs en Biotechnologies

**esqese**<sup>UCLy</sup>  
Acteur de la transition environnementale et du QSE



# INTÉGRER L'IFTLM COMMENT CANDIDATER

	■ EN L1	■ EN L2 OU L3
<b>PRÉ-REQUIS</b>	INTÉRÊTS POUR LES SCIENCES ET LE DOMAINE DE LA SANTÉ - CONNAISSANCES DU MÉTIER  BAC GÉNÉRAL SPÉCIALITÉS SCIENTIFIQUES CONSEILLÉES (NOTAMMENT SVT), BAC STL, BAC ST2S, ÉTUDIANTS EN RÉORIENTATION PASS/LAS, LICENCE 1 EN BIOLOGIE	INTÉRÊTS POUR LES SCIENCES ET LE DOMAINE DE LA SANTÉ - CONNAISSANCES DU MÉTIER  120 CRÉDITS ECTS (TITULAIRES D'UN DIPLÔME, TITRE OU CERTIFICAT CLASSÉ AU MOINS NIVEAU 5 DANS LE DOMAINE DE LA BIOLOGIE)
<b>CANDIDATURE</b>	SUR PARCOURSUP SELON LE CALENDRIER OFFICIEL	CANDIDATURE EN LIGNE SUR IFTLM.FR SESSIONS DE JANVIER A FIN JUIN
<b>ADMISSIBILITÉ</b>	NON CONCERNÉ	APRÈS ÉTUDE DU DOSSIER
<b>ADMISSION</b>	APRÈS ÉTUDE DU DOSSIER	APRÈS ENTRETIEN

La première année de formation est accessible aux candidats titulaires du baccalauréat ou à ceux qui ont obtenu l'équivalence ou la dispense de ce grade en justifiant d'une qualification ou d'une expérience jugées suffisantes conformément à l'article L. 612-3 du code de l'éducation, et âgés de dix-sept ans au moins au 31 décembre de l'année d'entrée en formation.

Toute personne admise dans la formation fournit, en vue de son admission définitive, un dossier composé notamment des pièces suivantes :

- 1 - Un certificat médical attestant que le candidat n'est atteint d'aucune affection d'ordre physique ou psychologique incompatible avec l'exercice de la profession.
- 2 - Un certificat médical attestant que le candidat est indemne de dyschromatopsies incompatible avec l'exercice de la profession.
- 3 - Un certificat médical attestant que l'étudiant remplit les obligations d'immunisation et de vaccination prévues conformément à l'article L. 3111-4 du code de la santé publique.

## FINANCER SES ÉTUDES

### Aides au mérite de l'UCLy :

Pour vous aider à financer vos études à l'UCLy, vous pouvez bénéficier d'une bourse accueil, si vous êtes nouvel entrant dans une des formations de l'UCLy. À partir de votre deuxième année à l'UCLy, vous pouvez également bénéficier d'une bourse poursuite d'études [Critères étudiés : Résultats académiques et critères sociaux].

Plus d'informations :

[www.uclly.fr](http://www.uclly.fr) (Rubrique Vie Étudiante - Vie pratique - Bourses/Financer ses études)

### Bourse régionale « Formation Sanitaire et Sociale »

Vous avez la possibilité d'obtenir une bourse régionale pour vous aider à financer votre formation (critères et montants équivalents aux bourses du CROUS). La demande s'effectue après la confirmation de votre admission. Rendez-vous sur le site de la Région pour faire une simulation : [rhone-alpes.commeunservice.com/bourses](http://rhone-alpes.commeunservice.com/bourses)

### Alternance en contrat d'apprentissage possible à partir de la 2<sup>ème</sup> année

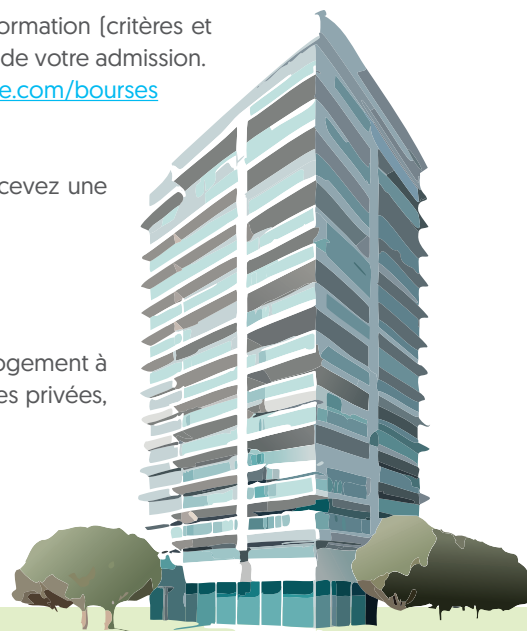
Le coût de la formation est pris en charge par l'entreprise et en tant qu'apprenti vous percevez une rémunération sur la durée totale de votre contrat.

## SE LOGER SUR LYON

Le Service Logement de l'UCLy peut vous aider et vous guider dans la recherche de votre logement à Lyon : résidences universitaires UCLy, logements solidaires et intergénérationnels, résidences privées, logements privés, accueils en famille, foyers.  
Contact : [service.logement@univ-catholyon.fr](mailto:service.logement@univ-catholyon.fr)

Plus d'informations :

[www.uclly.fr](http://www.uclly.fr) (Rubrique Vie Étudiante - Vie pratique - Se loger)



*Rejoignez une formation d'excellence  
au coeur de la santé.*

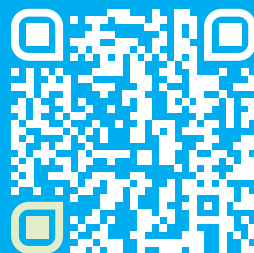


## Contactez-nous

IFTLM  
10 Place des Archives  
69002 LYON

iftlm@univ-catholyon.fr  
Tél. : 04 72 32 50 34

Consultez le calendrier  
des journées Portes Ouvertes



DIPLOME  
DE  
TECHNICIEN  
DE  
LABORATOIRE  
MÉDICAL