

# UcLy

LYON CATHOLIC  
UNIVERSITY

## Formation Continue

2019 / 2020

**Dynamisez votre carrière**

**Développez les compétences  
de vos collaborateurs**



[fc.uclly.fr](http://fc.uclly.fr)

# L'UCLY, DONNER VIE AUX **COMPÉTENCES**



**Fondée en 1875**, l'Université Catholique de Lyon (UCLy) bénéficie de toute la richesse et la pluralité de ses vingt-quatre unités de formation et de recherche dans les domaines de la gestion, du droit, des sciences et technologies, des lettres et langues, de la psychologie, de la philosophie et de la théologie.

Ouverte sur le monde et particulièrement attentive aux évolutions de la société, elle ne cesse de développer de nouvelles formations (initiales et continues) et recherches qui croisent « compétences métiers » et humanisme. Implantée sur deux campus au coeur de la ville de Lyon, elle se veut proche du tissu économique local, tournée vers l'international, force d'intelligence et de propositions basées sur ses valeurs de référence. La diversité des sujets abordés développe chez les étudiants et les stagiaires une réelle curiosité et un regard bienveillant et responsable sur la société.

Depuis mai 2016, l'UCLy est labellisée  
« Établissement d'Enseignement Supérieur Privé d'Intérêt Général (EESPIG) ».

## L'UCLY, L'UNIVERSITÉ DES **ENTREPRISES**

### UCLy Expert : au service des entreprises

En relation permanente avec son environnement économique et à l'écoute des défis actuels des organisations, l'UCLy innove et poursuit son développement en créant un pôle d'expertise. Développer ses compétences, partager entre spécialistes, prendre de la hauteur, questionner et transformer ses pratiques... : UCLy Expert est le nouveau lieu d'inspiration, d'accompagnement et de formation, destiné aux entreprises.

Nous vous donnons rendez-vous une fois par mois, à l'occasion des RDV UCLy Expert pour venir vous inspirer, vous ressourcer et accompagner la transition de votre entreprise aux côtés de nos experts universitaires.



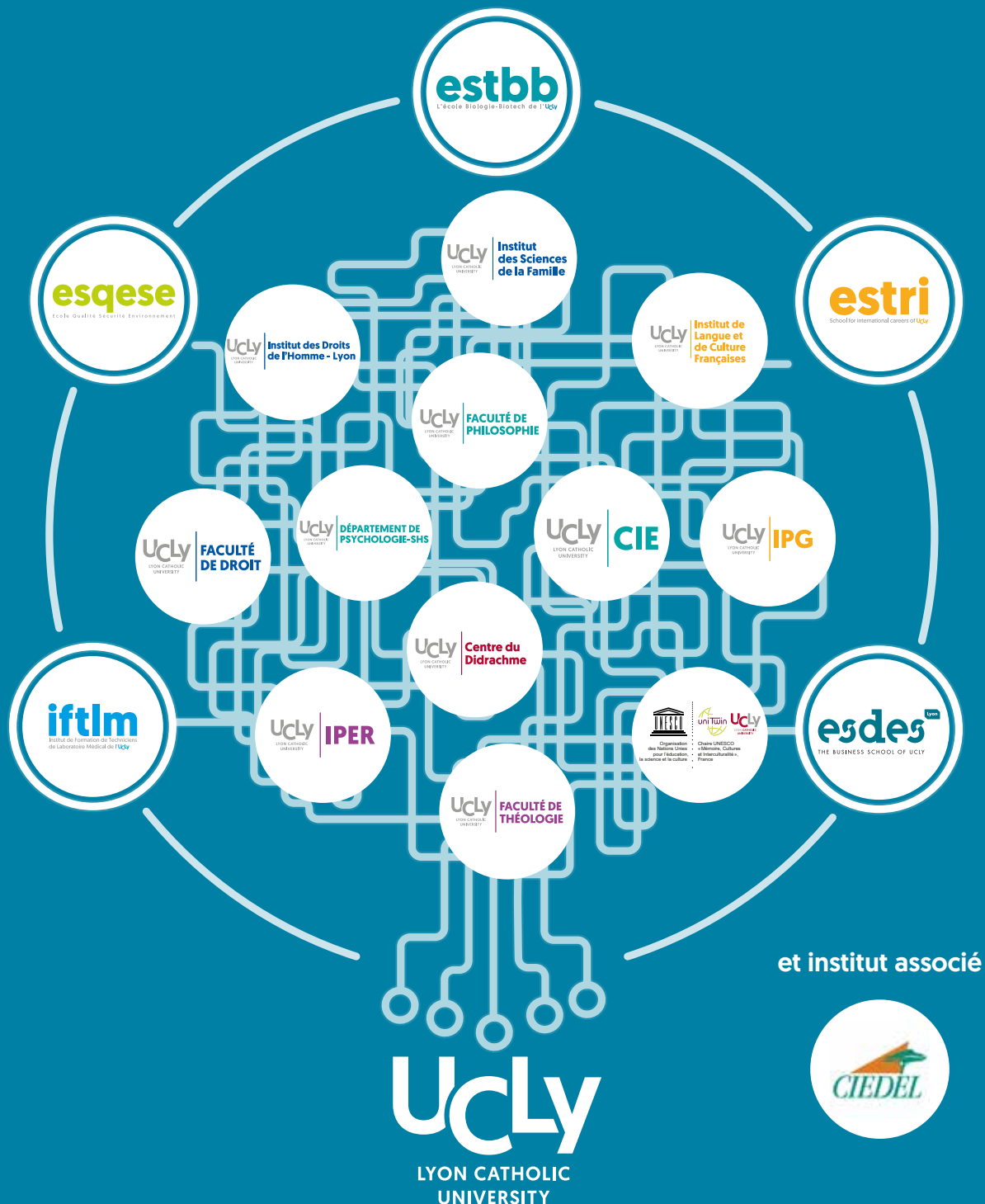
### Des chaires pour évoluer au plus près des entreprises

Forte d'une volonté d'innover en permanence, l'UCLy multiplie les projets de recherche en prise directe avec les milieux économiques et dans le respect des valeurs humanistes qui l'animent. L'une de ses ambitions est ainsi de contribuer au développement des entreprises engagées dans des finalités sociales et sociétales avec la chaire « Entreprise, homme et société ». L'ESDES a également créé, en collaboration avec un grand groupe bancaire, la chaire « Gouvernance et performances durables des entreprises familiales », qui s'intéresse à cette forme d'entrepreneuriat qui contribue au succès du capitalisme industriel français.

### La taxe d'apprentissage : un soutien actif

Le dynamisme des écoles supérieures professionnelles, facultés et instituts de l'UCLy nécessite d'importants investissements en ingénierie et moyens pédagogiques. Les entreprises partenaires qui choisissent année après année, d'adresser leur taxe d'apprentissage à une de nos structures manifestent leur soutien à son projet pédagogique et favorisent le développement de l'apprentissage.

# LES INSTITUTS DE L'UCLY, UN RÉSEAU DE COMPÉTENCES AU SERVICE DE VOS PROJETS



## SES PARTENAIRES

L'UCLy est membre de grands réseaux universitaires nationaux et internationaux :

- L'Université de Lyon (UDL)
- L'Union des Établissements d'Enseignement Supérieur Catholique (UDESCA)
- La Fédération des Universités Catholiques Européennes (FUCE)
- La Fédération Internationale des Universités Catholiques (FIUC)

Elle détient 294 conventions d'échange dans 60 pays.

# POURQUOI CHOISIR L'UCLY EN FORMATION CONTINUE ?

La reconnaissance de nos **engagements qualité** : Référencement au Datadock, Certification AFNOR, Charte d'engagement qualité de l'UDL (Université de Lyon)

**Une pratique régulière des dispositifs de la FPC** (financements, réglementation, relations OPCO) nourrie par une veille juridique permanente)

Des dispositifs de **certification** couplant besoin de reconnaissance (diplômes) et attentes des milieux professionnels (approche RNCP : référentiels compétences/certification, modularisation par **blocs de compétences...**)

**Une organisation à taille humaine** permettant une mobilisation souple et réactive des expertises de nos écoles, instituts et facultés

Une double culture universitaire et professionnelle propice dès l'origine aux croisements entre recherche, formation et **professionnalisation**

Des formations privilégiant l'articulation entre développement des compétences, prise de recul pour mieux appréhender son environnement et recherche de sens dans **une approche humaniste**

Deux campus de centre-ville, modernes, accessibles et parfaitement équipés pour permettre le déploiement de **nouvelles pratiques pédagogiques** (Learning lab, salle de coworking...)



# UNE OFFRE DE FORMATION DIVERSIFIÉE / DES SOLUTIONS ADAPTÉES À CHAQUE PUBLIC



## LES CERTIFICATIONS

Diplômes d'État/visés  
Titres RNCP  
Diplômes d'Université (DU)  
Certificats de compétences



## LES DISPOSITIFS

Parcours métiers  
Modules courts  
Sessions thématiques  
Journées d'étude  
Formation intra/sur mesure  
VAE (individuelle/collective)



## LES MODALITÉS

Temps plein (Full Time)  
Alternance  
Temps partiel (Part Time)  
Digital learning

# DES SERVICES DÉDIÉS AUX PROFESSIONNELS



## CANDIDATS INDIVIDUELS

Etude du besoin et du projet  
Identification des prérequis,  
Validation des Acquis Professionnels (VAP)  
Construction du parcours, modularisation, VAE  
Conseil en financement



## ENTREPRISES, ORGANISATIONS, BRANCHES PROFESSIONNELLES

Diagnostic et réponse intra/sur mesure  
Co-construction de parcours certifiants  
Hybridation des modalités pédagogiques  
Accompagnement d'académies d'entreprises  
VAE collective

# MANAGEMENT, GESTION, COMMUNICATION À L'INTERNATIONAL

-  **D** **Programme Executive Management & Stratégie d'Entreprise - Diplôme visé grade de master, ESDES**
-  **D** **Programme Executive Marketing & Digital Business - Diplôme visé grade de master, ESDES**
-  **D** **Master Manager QSE, ESQESE**  
*En convention avec l'IAE Lyon et l'ISARA Lyon*
-  **C** **Titre RNCP Management interculturel, Communication et Événementiel à l'international [Niveau I], ESTRI**
-  **Q** **Parcours Philosophie et Management, Faculté de Philosophie**

## Exemples de formations courtes et sur mesure :

- S'appuyer sur les valeurs pour développer l'innovation : Une approche renouvelée du Design Thinking, ESDES
- Diagnostic financier ; Gestion de projet ; Marketing & Digital Business ; Management intermédiaire..., ESDES
- Se perfectionner en langue : Booster/perfectionner sa communication écrite et orale, ESTRI
- Optimiser sa communication commerciale avec une clientèle internationale, ESTRI
- Philosophie de la responsabilité économique ; Éthique dans l'entreprise ; Les mots et la parole dans la construction de l'identité entrepreneuriale ; Souci de performance et soin de son esprit ; Sentir, ressentir, comprendre pour innover dans le management de la complexité, Faculté de Philosophie
- Gestion, RH, immobilier, management, stratégie et pilotage pour le secteur ecclésial, Centre du Didrachme

## LANGUES ET CULTURES, TRADUCTION

-  **C** **Titre RNCP Traducteur spécialisé [Niveau I], ESTRI**
-  **C** **Cambridge Assesment English, BULATS, ESTRI**
-  **D** **Diplôme d'Études en Langue Française (DELFF), A1, A2, B1 et B2, ILCF**
-  **D** **Diplôme Approfondi de Langue Française (DALF), C1 et C2, ILCF**
- D** **Diplôme Universitaire d'Études Françaises (DUEF), ILCF**
-  **Q** **DU Patrimoine linguistique et culturel d'Auvergne Rhône-Alpes, IPG**

## Exemples de formations courtes et sur mesure :

- Se perfectionner en langue : Se spécialiser en terminologie commerciale - juridique - scientifique - médicale - technique, ESTRI
- Certifier son niveau d'anglais par Cambridge Assessment English, ESTRI
- Français sur Objectifs Universitaires ; Français langue professionnelle ; Français religieux ; Renforcement linguistique ; Culture et français des arts ; Actualités et questions sociétales, ILCF



-  **D** **Master Droit Privé - Parcours droits de l'enfant et des personnes vulnérables**, Institut des Sciences de la Famille (ISF)
-  **D** **Master Droit international des affaires - European and International Trade and Investment Law (enseigné en anglais)**, Faculté de Droit *En convention avec St.John's University School of Law (NYC)*
-  **Q** **DU Droits Anglo-Saxons - DU Common Law (enseigné en anglais)**, Faculté de Droit
-  **Q** **DU État civil**, Faculté de Droit
-  **Q** **DU Juriste Digital et Certificat Protection des Données**, Faculté de Droit
-  **Q** **DU Droit du climat et du développement durable**, Faculté de Droit
-  **Q** **DU Développement Local - Droits Humains**, Collaboration Institut des Droits de l'Homme - Lyon/CIEDEL

## Exemples de formations courtes et sur mesure :

- Droit général : Initiation au droit ; Droit pratique
- Droit civil : Gestation pour autrui et PMA ; Droits des étrangers et de la nationalité
- Droit public : Management public ; Conduite de l'action publique dans le changement ;
- Droit international : Arbitrage de A à Z ; Découverte du monde de la Common Law ; Compliance internationale
- Droit de l'environnement, des ressources naturelles et de l'énergie : Enjeux environnementaux actuels ; Droit international des ressources naturelles
- Juriste Digital : Sensibilisation au RGPD ; L'algorithmique pour juristes ; Le droit et l'Intelligence artificielle ; Blockchain



**D** Diplômant : Diplôme d'Etat (LMD), diplôme visé

**C** Certifiant : Titre et certification RNCP, Certificat de qualification professionnelle (CQP)


**Q** Qualifiant : Diplôme d'Université (DU), certificat

 Eligible au CPF

# INTERCULTUREL, INTERRELIGIEUX, DÉVELOPPEMENT LOCAL, THÉOLOGIE

-  **C** Titre RNCP Expert en Ingénierie du Développement Local [Niveau I], CIEDEL
-  **Q** DU Citoyenneté et Territoires, CIEDEL
-  **Q** DU Gestion des conflits, Médiation et Interculturalité, Chaire UNESCO
-  **D** Théo en ligne, Parcours de formation individualisé à distance, Faculté de Théologie
-  **Q** Diplôme Universitaire d'Études en Théologie (DUET), Faculté de Théologie
-  **C** DU Religion, liberté religieuse et laïcité, Faculté de Théologie  
*DU délivré conjointement avec l'Université Jean Moulin Lyon 3*
-  **C** Diplôme d'Université de formation civile et civique (DU-CUPS), mention «Aumônier d'hôpital de culte chrétien», IPER
-  **Q** Diplôme Universitaire de Formation Pastorale (DUFP), IPER *Dossier RNCP en cours d'instruction*
-  **Q** Certificat Universitaire de Formation Pastorale (CUFP), IPER *Dossier RNCP en cours d'instruction*
-  **Q** Certificat Universitaire de Pastorale des Familles (CERPAF), IPER
-  **Q** DU Fait religieux, éducation et laïcité, Faculté de Philosophie

 **D** Diplômant : Diplôme d'Etat (LMD), diplôme visé

 **C** Certifiant : Titre et certification RNCP, Certificat de qualification professionnelle (CQP)

 **Q** Qualifiant : Diplôme d'Université (DU), certificat

 **E** Eligible au CPF

## Exemples de formations courtes et sur mesure :

- S'ouvrir à une autre langue et à une autre culture - Se procurer le kit de survie, ESTRI
- Appréhender les enjeux linguistiques et interculturels - Maîtriser la communication interculturelle, ESTRI
- Fondamentaux du développement local ; Action extérieure des collectivités territoriales et coopération décentralisée ; Développement local durable, animation de territoire ; Évaluation et impact des actions de développement local ; Capitalisation des expériences ; Construire un projet de société sur un territoire ; Comprendre et faire vivre la gouvernance locale, CIEDEL



# QUALITÉ, SÉCURITÉ, ENVIRONNEMENT, BIOLOGIE, SANTÉ, ETHIQUE

-  **C** **Assistant Ingénieur en Biologie-Biochimie-Biotechnologies [Titre RNCP Niveau II], ESTBB**  
*En convention avec le CNAM Rhône-Alpes*
-  **C** **Manager en Biotechnologies [Titre RNCP Niveau I], ESTBB**  
*En convention avec l'Ecole Pratique des Hautes Etudes EPHE et Sorbonne Université*
-  **C** **Manager de Biobanques [Titre RNCP Niveau I], ESTBB**  
*En convention avec l'Université Claude Bernard Lyon 1*
- Q** **IPROB 5 : Parcours de professionnalisation en biotechnologies post-Master, ESTBB**
- Q** **IPROB 8 : Parcours de professionnalisation en biotechnologies post-Doctorat, ESTBB**
- Q** **DU formation à distance : Solidarité internationale : Actions en santé humanitaire, ESTBB**
-  **C** **Bachelor Animateur Qualité, Sécurité, Santé au Travail et Environnement [Titre RNCP Niveau III], ESQESE**
- C** **CQP Référent Qualité et Auditeur Interne en Laboratoire de Biologie Médicale, IFTLM**
- Q** **DU Qualité dans les Laboratoires de Biologie Médicale, IFTLM**
- Q** **DU Philosophie de l'ostéopathie, CIE**
- Q** **DU d'Éthique des Sciences et des Technologies (DUEST), Laboratoire Transversal d'Éthique**

## **Q** Exemples de formations courtes et sur mesure :

- L'éthique au quotidien ; Les vertus du soignant (La patience ; La prudence ; La force) ; Éthique de la santé, principes et fondements ; Les fondamentaux de l'écologie intégrale... CIE
- Modules du titre manager de biobanques / master Management des biobanques : Science et management des biospécimens ; Bases de données et data management ; Management de la qualité appliquée aux biobanques ; Droit et législation pour les biobanques ; Ethique pour les biobanques, ESTBB
- Les bases de l'éthique ; Initiation à la Bioéthique ; Éthique des biotechnologies, santé et environnement ; Neurosciences et Éthique ; Éthique du numérique, Laboratoire Transversal d'Éthique

# ACCOMPAGNEMENT SOCIAL, ÉDUCATIF ET PSYCHOLOGIQUE

-  **D** **Diplôme d'Etat de médiateur familial**, Institut des Sciences de la Famille (ISF)
-  **Q** **Attestation d'aptitude à l'accueil informatif pour une éducation à la vie**, ISF
-  **Q** **Attestation de qualification au Conseil Conjugal et Familial (CCF)**, ISF *Dossier RNCP en cours d'instruction*
-  **Q** **DU Familles et Sociétés - Regards croisés en Europe**, ISF
-  **Q** **Certificat Universitaire « Clinique du couple »**, ISF
-  **Q** **Certificat Universitaire « Droits debout : Les droits fondamentaux des personnes privées de liberté »**, ISF
-  **Q** **Certificat Universitaire « Émotions et Conflit » - Apprendre à les apprivoiser**, ISF
-  **Q** **Certificat Universitaire « La médiation restaurative » - Une pratique nouvelle de médiation**, ISF
-  **Q** **Certificat de méthodes projectives pour une pratique de l'examen psychologique et de l'expertise de l'enfant et de l'adolescent**, Département de Psychologie-SHS
-  **Q** **Psychodrame psychanalytique de groupe**, Département de Psychologie-SHS
-  **D** **Master des Métiers de l'Enseignement, de l'Éducation et de la Formation (MEEF) - 1<sup>er</sup> degré**, Faculté de Philosophie
-  **D** **Master Métiers de l'Enseignement, de l'Éducation et de la Formation (MEEF) - mention 2<sup>nd</sup> degré, Lettres modernes**, Faculté de Philosophie
-  **D** **Master Métiers de l'Enseignement, de l'Éducation et de la Formation (MEEF) - mention 2<sup>nd</sup> degré, Philosophie**, Faculté de Philosophie
-  **C** **Titre RNCP Formateur d'enseignants, de formateurs, et de cadres pédagogiques (Niveau 1)**, CEPEC
-  **C** **Titre RNCP Coordinateur opérationnel et stratégique dans des établissements éducatifs scolaires et/ou de formation [Niveau 1]**, CEPEC

**D** Diplômant : Diplôme d'Etat (LMD), diplôme visé

**Q** Qualifiant : Diplôme d'Université (DU), certificat

**C** Certifiant : Titre et certification RNCP, Certificat de qualification professionnelle (CQP)

 Eligible au CPF

## Exemples de formations courtes et sur mesure :

- Session de sensibilisation à la médiation familiale ; Perfectionnement au conseil conjugal et familial, ISF
- Le toucher, le tact et la juste distance dans la relation d'accompagnement... ; Introduire la pédagogie Montessori dans la relation aux enfants ; La responsabilité en pratique ; Encadrer, bientraiter et coopérer : quelle conjugaison possible ? Département de Psychologie, SHS

# Lieu d'inspiration et de transition des entreprises

Cycle de rencontres

Recherche

# UCLY

Expert

Location  
d'espaces

RDV UCLY  
Expert

Formation Continue

Missions étudiantes

Accompagnement sur mesure

Retrouvez toutes nos actualités sur [expert.uclly.fr](http://expert.uclly.fr)



LYON CATHOLIC  
UNIVERSITY

## FORMATION CONTINUE

### Nous contacter

-  [fc@univ-catholyon.fr](mailto:fc@univ-catholyon.fr)
-  04 72 32 51 34

### Suivre notre actualité

-  [fc.ucl.fr](http://fc.ucl.fr)
-   UCLy Expert

### Deux campus modernes au cœur de la ville

**Campus Carnot** | 23, place Carnot - 69002 Lyon

**Campus Saint-Paul** | 10, place des Archives - 69002 Lyon



ENSEIGNEMENT  
SUPÉRIEUR PRIVÉ  
D'INTÉRÊT GÉNÉRAL  
LOI DU 22.07.2013

établissement  
associé



Etablissement privé d'enseignement supérieur et de recherche, l'UCLy [Université Catholique de Lyon] est administrée par une association loi 1901 reconnue d'utilité publique, l'AFPICL [Association des Fondateurs et Protecteurs de l'Institut Catholique de Lyon], située 10 Place des Archives, 69288 Lyon Cedex 02. [SIRET : 326 930 062 00145]. L'AFPICL est enregistrée comme organisme de formation sous le numéro 82690692669 auprès du Préfet de la Région Rhône Alpes. Cet enregistrement ne vaut pas agrément de l'Etat.